

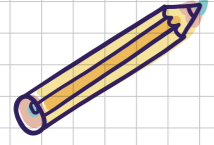
# ORAN-ORANTI VE YÜZDELER



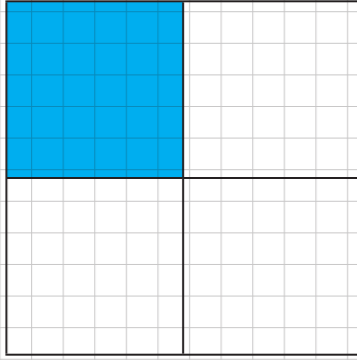
- Oran - Orantı
- Doğru Orantı - Ters Orantı
- Yüzde Hesaplamaları

# 7. SINIF MATEMATİK

## Yüzdeler



100 eş parçaya ayrılmış bütünden eş parçaların kaçının alındığını gösteren ifadelere **yüzde** denir. "%" sembolü ile gösterilir.



kesrini % sembolü ile gösterelim.




0,4 ifadesini % sembolü ile gösterelim.


# 7. SINIF MATEMATİK

♥ ÖRNEK


Aşağıda verilen rasyonel sayıları ve ondalık gösterimleri yüzde sembolü ile yazınız.



$$\frac{3}{5} =$$


$$0,9 =$$

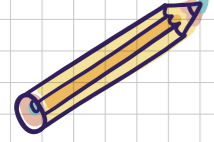

$$\frac{8}{25} =$$


$$1,38 =$$


$$\frac{243}{300} =$$


$$0,75 =$$

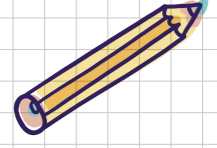
## Bir Çokluğun Belirtilen Yüzdesini Bulma



*Bir çokluğun belirtilen yüzdesi hesaplanırken çokluk ile belirtilen yüzde oranı çarpılır.*

★ 55'in %20'si kaçtır?

## Belirli Bir Yüzdesi Verilen Çokluğun Tamamını Bulma



Belirli bir yüzdesi verilen çokluğun tamamını bulurken yüzdeye karşılık gelen sayı yüzde oranına bölünür.

★ %30'u 18 olan sayı kaçtır?

★ %25'i 45 olan sayı kaçtır?

# 7. SINIF MATEMATİK

♥ ÖRNEK

Yiğit günün %25'ini okulda geçirmektedir.  
Buna göre Yiğit'in okulda geçirdiği süre kaç saattir?

♥ ÖRNEK

Bir okuldaki öğrencilerin %12'si voleybol oynamaktadır. Bu okuldaki voleybol oynayan öğrencilerin sayısı 96 olduğuna göre toplam öğrenci sayısı kaçtır?

## Bir Çokluęu Belirli Bir Yüzde İle Artırma Veya Azaltma

★ 30'un %20 artırılmasıyla elde edilen sayı kaçtır?

★ 80'in %40 azaltılmasıyla elde edilen sayı kaçtır?

# 7. SINIF MATEMATİK

♥ ÖRNEK

Aşağıda verilen kaplardaki karışımların içinde bulunan maddelerin kütleleri verilmiştir. Buna göre istenen oranları % sembolü ile gösteriniz.



35 gr tuz  
65 gr su

Karışımdaki tuz oranı:



25 gr şeker  
30 gr tuz  
70 gr su

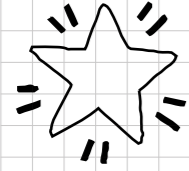
Karışımdaki şeker oranı:



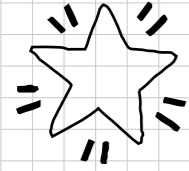
# 7. SINIF MATEMATİK

## ÖRNEK

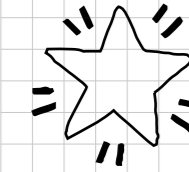
Aşağıda verilen ifadelerden doğru olanların başına "D", yanlış olanların başına "Y" koyunuz.



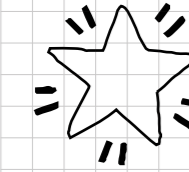
Bir sayıyı %20 arttırmak için bu sayı  $\frac{120}{100}$  ile çarpılır.



Bir sayıyı % 45 azaltmak için bu sayı  $\frac{55}{100}$  ile çarpılır.

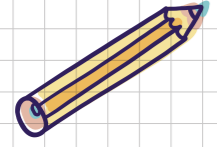


Bir sayıyı 0,3 ile çarpmak bu sayıyı %70 arttırmaktır.



Bir sayıyı 1,4 ile çarpmak bu sayıyı %4 arttırmaktır.

## Yüzde Problemleri



**Alış Fiyatı:** Alınan bir ürün için ödenen paraya denir.

**Satış Fiyatı:** Bir ürünün satıldığı fiyata denir. (Etiket fiyatı da denir.)

**Kâr ve zam** yapılıyorsa ürünün fiyatı artar.

**Zarar ve indirim** yapılıyorsa ürünün fiyatı azalır.

Bir ürünün fiyatı üzerine **KDV, ÖTV** gibi vergiler eklendiğinde fiyatı artar.

Bir ürünün alım satımında aracılık eden kişinin aldığı paraya **komisyon** denir.

★ Satış fiyatı 100 TL olan bir pantolona önce % 30 zam yapılıyor. Daha sonra zamlı fiyat üzerinden % 30 indirim yapılıyor.

Buna göre zam ve indirimden sonra pantolonun son fiyatı kaç lira olur?

# 7. SINIF MATEMATİK



Bir ayakkabı mağazası, bir çift ayakkabıyı maliyet fiyatı üzerinden %20 kârla satışa sunmuştur.



Mağaza sezon sonunda satılmayan ayakkabılara satış fiyatı üzerinden %15 indirim uygulayarak tekrar satışa sunmaktadır.

Bu indirim sonunda, mağazanın ayakkabının satışındaki kâr durumu nasıldır?

A) %10 kâr

B) %5 kâr

C) %3 kâr

D) %2 kâr

Yaz tatilinde beş gece otelde kalacakları bir tatil planlayan anne, baba, 6 ve 12 yaşlarında iki çocuktan oluşan Uzman ailesi, tatil yapacakları yerle ilgili araştırmalar yaparak kendileri için düşünmüş oldukları dört otelin gecelik konaklama fiyatları hakkında aşağıda belirtilen fiyat tablosunu çıkarmışlardır.

A Oteli Gecelik Konaklama Fiyatı

Yetişkin	250 TL
0-8 Yaş	Ücretsiz
9-13 Yaş	% 50 İndirim

B Oteli Gecelik Konaklama Fiyatı

Yetişkin	200 TL
0-5 Yaş	Ücretsiz
6-12 Yaş	% 40 İndirim
13-15 Yaş	% 5 İndirim

C Oteli Gecelik Konaklama Fiyatı

Yetişkin	200 TL
0-6 Yaş	Ücretsiz
7-12 Yaş	% 20 İndirim
13-15 Yaş	% 10 İndirim

D Oteli Gecelik Konaklama Fiyatı

Yetişkin	300 TL
0-7 Yaş	Ücretsiz
8-13 Yaş	% 20 İndirim
14-18 Yaş	% 5 İndirim

Yukarıdaki fiyat tablolarına göre, tatil için 2500 TL ile 3000 TL arası bütçe ayıran Uzman ailesinin hangi oteli tercih etmesi gerekir?

A) A oteli

B) B oteli

C) C oteli

D) D oteli

7. SINIF  
MATEMATİK



Gülçin'e doktoru kalsiyum eksikliği olduğunu ve ayran içmesini, içeceği 225 mililitrelik bir kutu ayran ile günlük kalsiyum ihtiyacının %18 ini karşılayabileceğini söylemiştir.

Buna göre Gülçin'in 225 mililitrelik bir kutu ayranı içtikten sonra günlük kalsiyum ihtiyacının tamamını karşılamak için alması gereken kalsiyum miktarı kaç gramdır?

A) 960

B) 820

C) 720

D) 640