

# Cümlenin Ögeleri 4

## Ara Söz - Ara Cümle

➤ Ara söz, ara cümle cümleye açıklama yapma ya da duygu düşünce bildirmek için kullanılan sözlerdir.

➤ Cümlede iki virgül ya da iki kısa çizgi arasında gösterilir.

Örnek:

Sivas'a, memleketine, dönüyordu.

Gizli Özne Dolaylı Tümeç Ara Söz Yüklem

Dolaylı Tümeçin açıklayıcısı

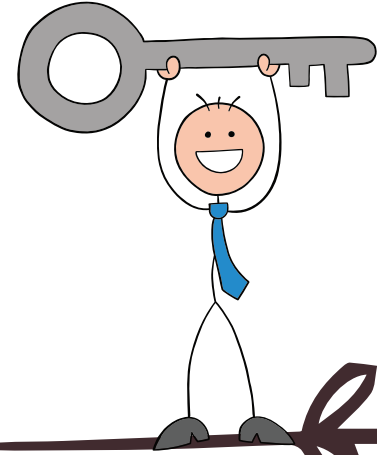
Dönen kim? Nereye?

Örnek:

Bu kadar çalışmayla, hiç zannetmiyorum ya, birinci olacağını düşünüyor.

Gizli Özne Zarf Tümeç Ara Cümle Yüklem

Öge açıklayıcısı değil. Cümle dışı unsur.



## Soru Hangi Ögeyi Buldurur?

Örnek:

Soruyu kim çözdü? → Soru özneyi buldurdu.

Belirtili (Burak) Nesne Özne Yüklem

Çözen kim? Neyi?

Örnek:

Soruyu çözen kimdi? → Soru yüklemi buldurdu.

Özne (Burak'tı) Yüklem Burada olan kim?

Örnek:

Sınavımız ne zamandı? → Soru yüklemi buldurdu.

Özne (düdü) Yüklem Dün olan ne?

Örnek:

Biz Sınavımızı ne zaman yapacağız? → Soru zarf tümlecini buldurdu.

Belirtili Nesne (yarın) Zarf Tümeç Yüklem

Yapan kim? Ne zaman? Neyi?

Not: Soru ifadesinin yerine cevap yazıp öge buluruz. Cevabımız hangi öge olursa soru onu buldurur.

Örnek:

Dün İzmir'den Leyla geldi mi?

Yüklem

Örnek:

Dün İzmir'den mi geldi Leyla?

Dolaylı Tümeç Yüklem Özne Gelen kim? Nereden?

Not: "mı, mi, mu, mü" soru edatı kendisinden önceki ögeyi buldurur.

