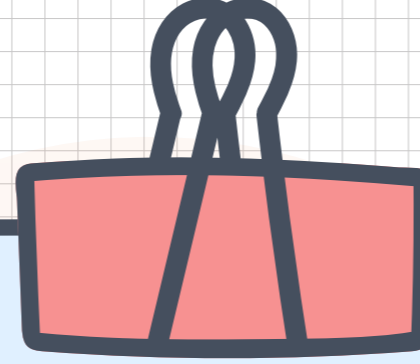
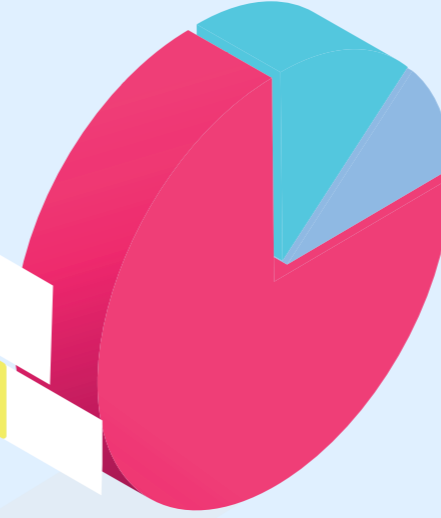


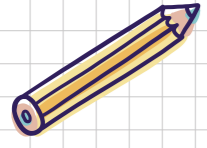
VERİ ANALİZİ



- Çizgi Grafiği
- Sütun Grafiği
- Daire Grafiği



Çizgi Grafiği



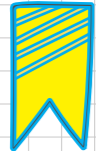
Verilerin yatay ve dikey eksenlerdeki karşılıklarını gösteren noktaların çizgilerle birleştirilmesiyle oluşturulan grafiklere **çizgi grafiği** denir.



Çizgi grafiği özellikle verilerin zamana bağlı değişimini göstermek için uygundur.



Grafiği oluştururken şu noktalara dikkat edilmeli ;



Grafiğe başlık verilmeli



Eksenlere isim verilmeli



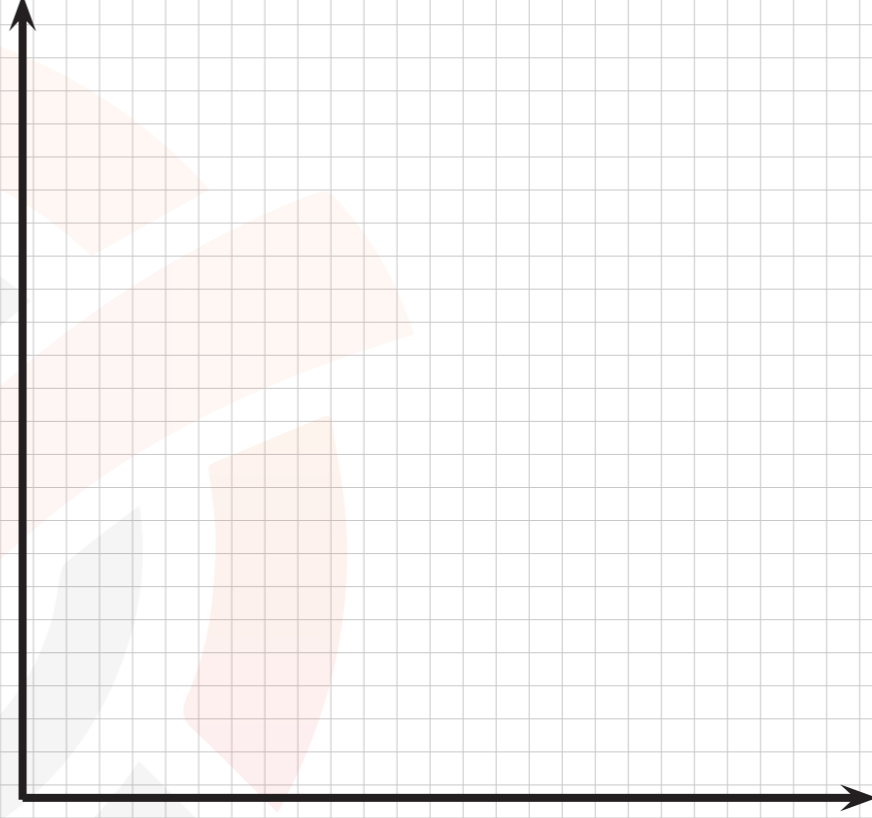
Sayısal eksendeki sayılar ardışık ve eşit aralıklı olmalı



Farklı gruplar birbirinden ayırt edilebilir olmalı

Tablo: Bir Hastanın Vücut Sıcaklığındaki Değişim

Zaman(saat)	Sıcaklık(°C)
08:00	38
11:00	36
14:00	37
17:00	39
20:00	40

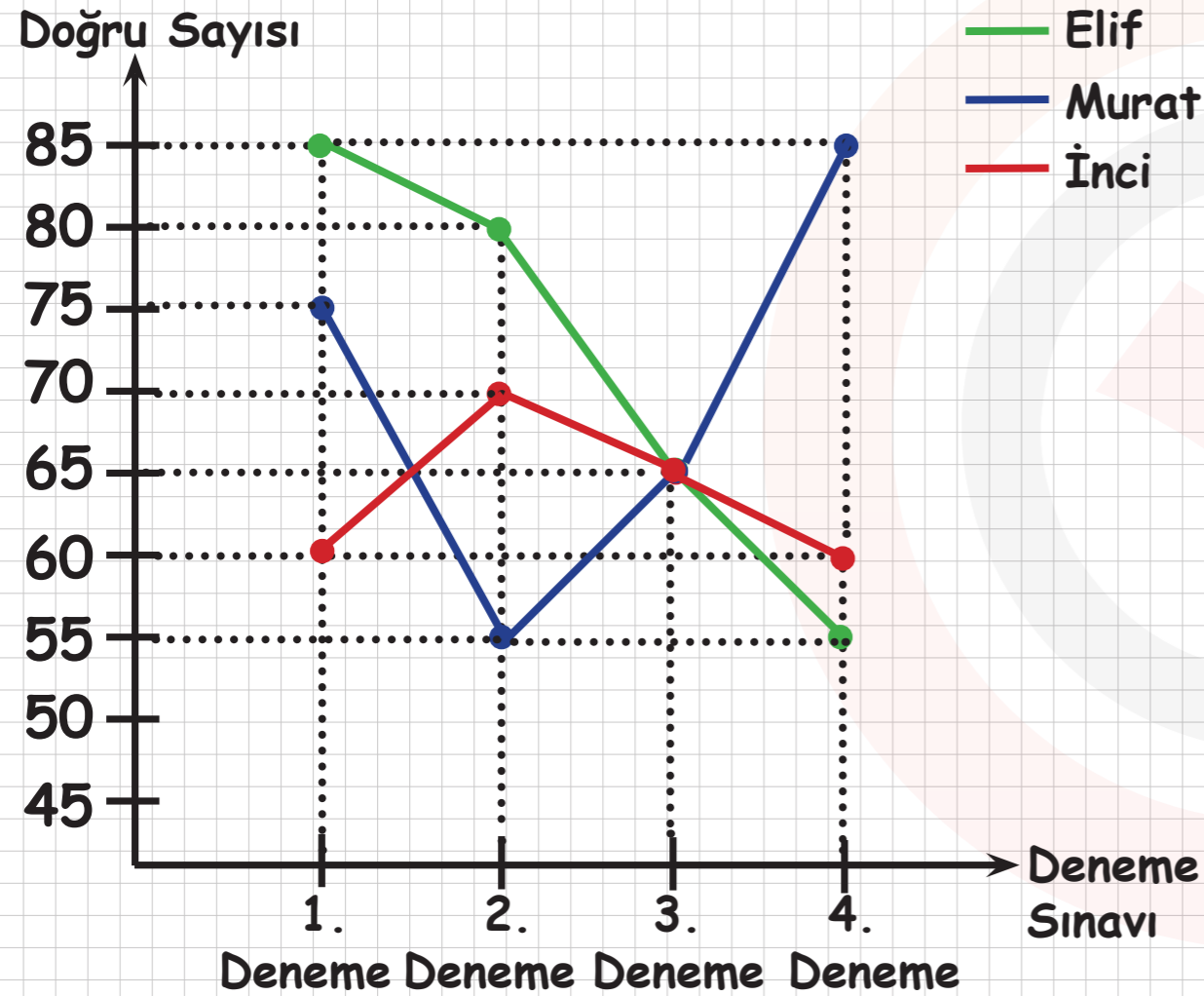


Yukarıda bir hastanın belli saatlerdeki vücut sıcaklık değerleri gösterilmiştir. Buna göre yukarıdaki verileri çizgi grafiği ile gösterin.

♥ ÖRNEK

Aşağıdaki grafik üç öğrencinin LGS deneme sınavında yaptıkları doğru sayılarını göstermektedir.

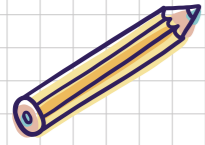
Grafik: Üç Öğrencinin Deneme Sınavında Yaptıkları Doğru Sayıları



Yandaki grafiğe göre soruları cevaplayın.

- Murat'ın dört denemedeki ortalama doğru sayısı kaçtır?
- Hangi öğrencinin denemelerdeki başarısı düşüş eğilimindedir?
- Hangi denemede üç öğrencinin de doğru sayıları birbirine eşittir?
- Elif'in en başarılı olduğu denemedeki doğru sayısı, Murat'ın en başarılı olduğu denemedeki doğru sayısından kaç fazladır?

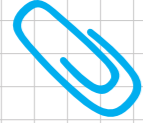
Sütun Grafiği



Yatay ve dikey eksenlerdeki verilerin birbirine göre durumlarının sütunlarla gösterilmesine **sütun grafiği** denir.



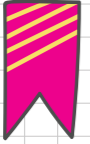
Sütun grafiği bir veri grubundaki verileri karşılaştırmak ve sonuca vurgu yapmak için kullanılan en uygun grafiktir.



Grafiği oluştururken şu noktalara dikkat edilmeli ;



Grafiğe başlık verilmeli



Eksenlere isim verilmeli



Sayısal eksenlerdeki sayılar ardışık ve eşit aralıklı olmalı



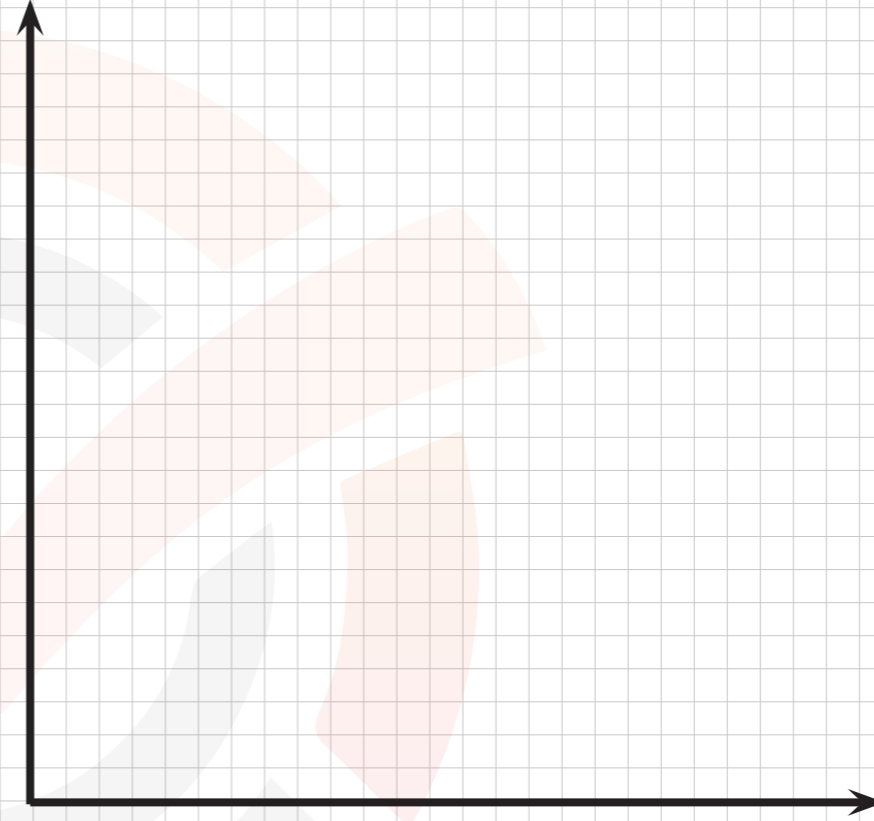
Farklı gruplar birbirinden ayırt edilebilir olmalı



Sütunlar eşit genişliğe sahip olmalı

Tablo: Bir Alışveriş Merkezine Gelen Müşteri Sayısı

Günler	Müşteri Sayısı	
	Kadın	Erkek
Perşembe	40	30
Cuma	30	35
Cumartesi	45	40
Pazar	35	25

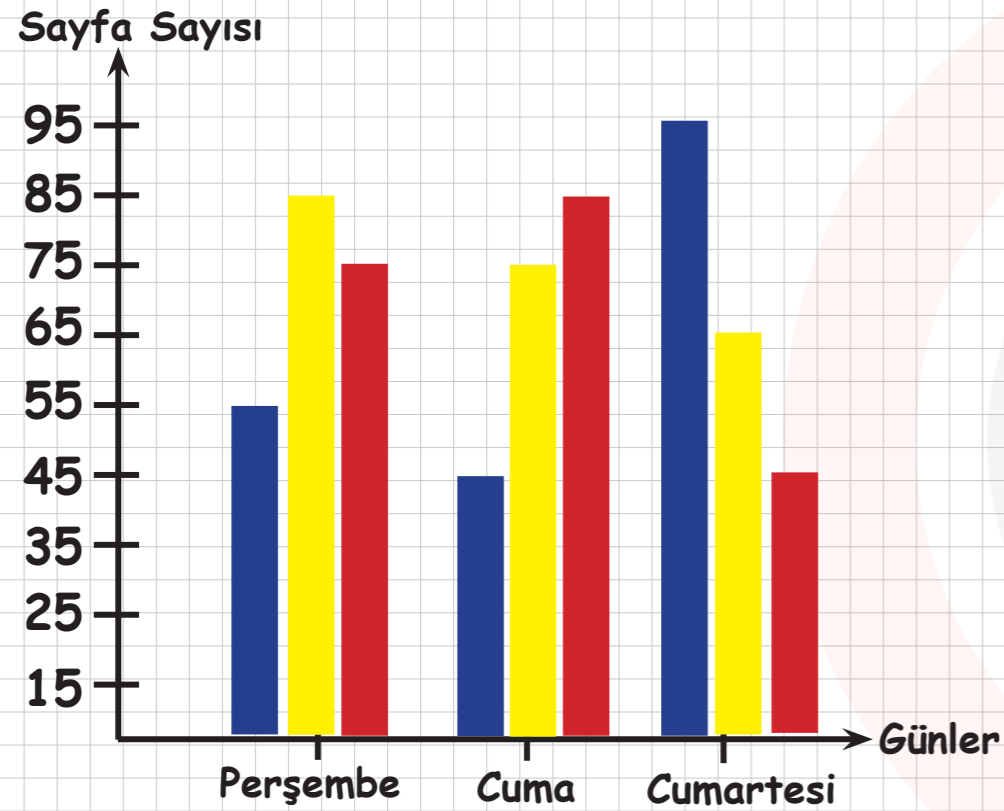


Yukarıdaki tabloda bir alışveriş merkezine gelen müşteri sayısı verilmiştir. Buna göre bu verileri sütun grafiği ile gösterin.

♥ ÖRNEK

Aşağıdaki grafikte üç öğrencinin üç gün boyunca okudukları kitap sayfa sayıları verilmiştir.

Grafik: Üç Öğrencinin Üç Gün Boyunca Okudukları Sayfa Sayıları

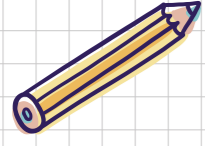


■ Cem
■ Tuğba
■ Özge

Yandaki grafiğe göre soruları cevaplayın.

- Özge Cuma günü kaç sayfa kitap okumuştur?
- Cem üç gün boyunca kaç sayfa kitap okumuştur?
- Hangi öğrencinin her gün okuduğu sayfa sayısı azalmıştır?
- Tuğba'nın Perşembe ve Cuma günü okuduğu sayfa sayısı, Özge'nin Cuma günü okuduğu sayfa sayısından kaç fazladır ?
- Cem'in Cuma günü okuduğu sayfa sayısı, Özge'nin Perşembe günü okuduğu sayfa sayısının yüzde kaçtır?

Daire Grafiđi



Bir bütündeki parçaların bütününe kaçta kaç olduğunu daire dilimleriyle gösterildiđi grafiklere **daire grafiđi** denir.



Bir verinin, bütün veri grubu içerisindeki oranını göstermek için kullanılan en uygun grafik türüdür.

Tablo: Bir sınıftaki öğrencilerin sevdiği dersler ve öğrenci sayıları

Sevilen Dersler	Öğrenci Sayısı
Türkçe	4
Matematik	2
Fen Bilimleri	5
Sosyal Bilgiler	4
İngilizce	3

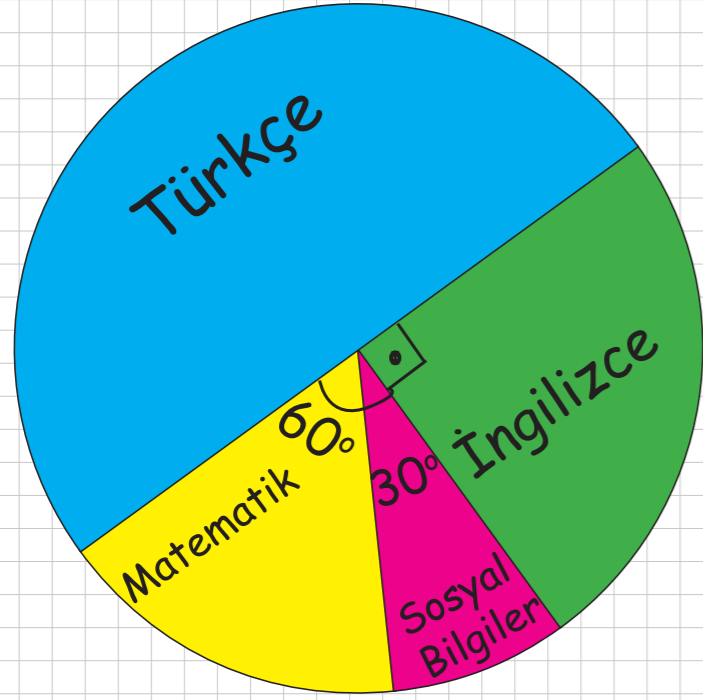
Yandaki tabloda bir sınıftaki öğrencilerin sevdiği dersler ve öğrenci sayıları verilmiştir. Buna göre yukarıdaki verileri daire grafiđi ile gösterin.

LGS

MATEMATİK

♥ ÖRNEK

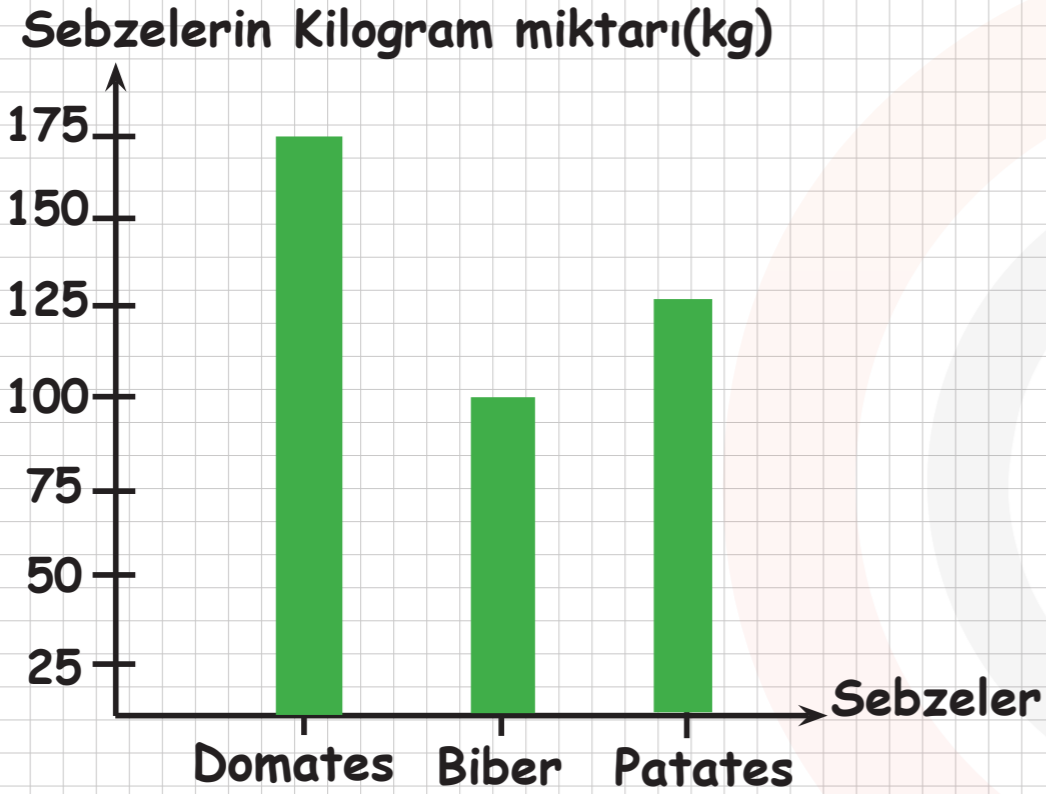
Aşağıdaki grafikte bir sınıftaki öğrencilerin aldıkları proje ödevlerinin derslere göre dağılımı verilmiştir.



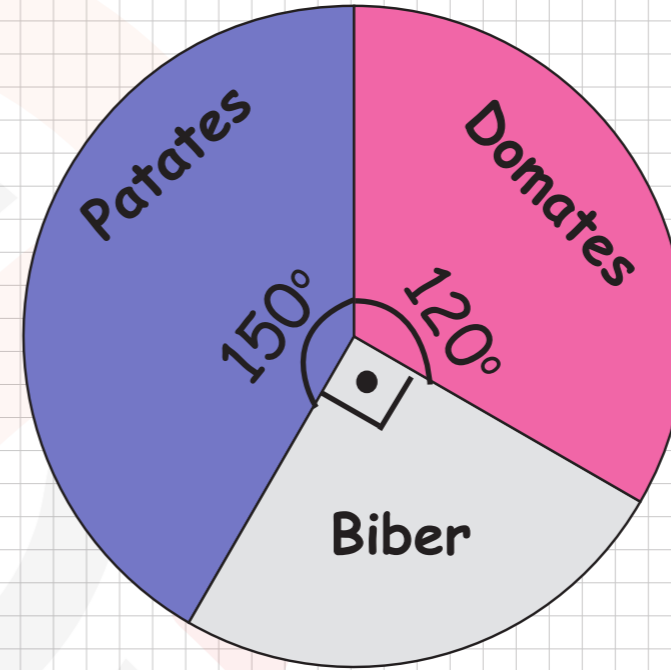
Bu sınıfta 5 kişi Sosyal Bilgiler dersinden proje ödevi almıştır. Buna göre bu verilere ait sütun grafiğini çiziniz.

Başlangıçta elimizde bulunan sebzeleri kullanarak 240 kilogramlık bir karışım elde ediliyor. Bu karışımındaki sebzelerin dağılımı daire grafiğinde verilmiştir.

Grafik: Elimizde bulunan sebzelerin kilogram miktarı



Grafik: Dağıtıma çıkacak sebzelerin türlerine göre ağırlıklarının dağılımı



Buna göre dağıtıma çıkarıldıktan sonra elimizde kalan sebzelerin yüzde kaç biber olur?

A) %15

B) %20

C) %25

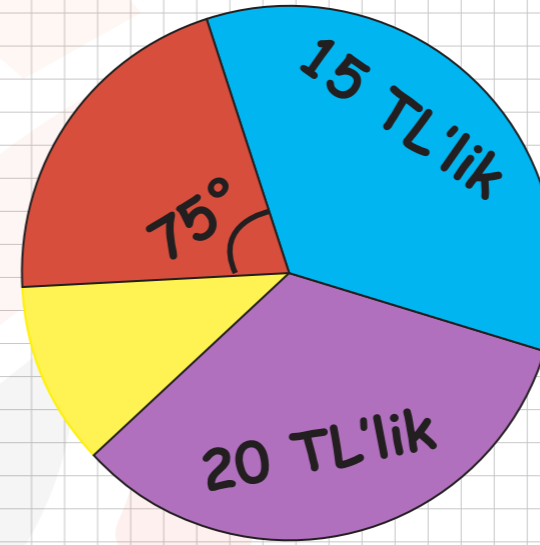
D) %30

Bir opera salonunda koltukların konumuna göre bilet fiyatı değişmektedir. Aşağıdaki tabloda bu opera salonunda bir hafta boyunca satılan bilet sayıları ve fiyatları görülmektedir.

Tablo: Satılan Bilet Sayıları ve Fiyatları

Bilet Fiyatı(TL)	Satılan Bilet Sayısı
15	375
20	360
25	225
30	120

Grafik: Satılan Toplam Bilet Sayısının Dağılımı

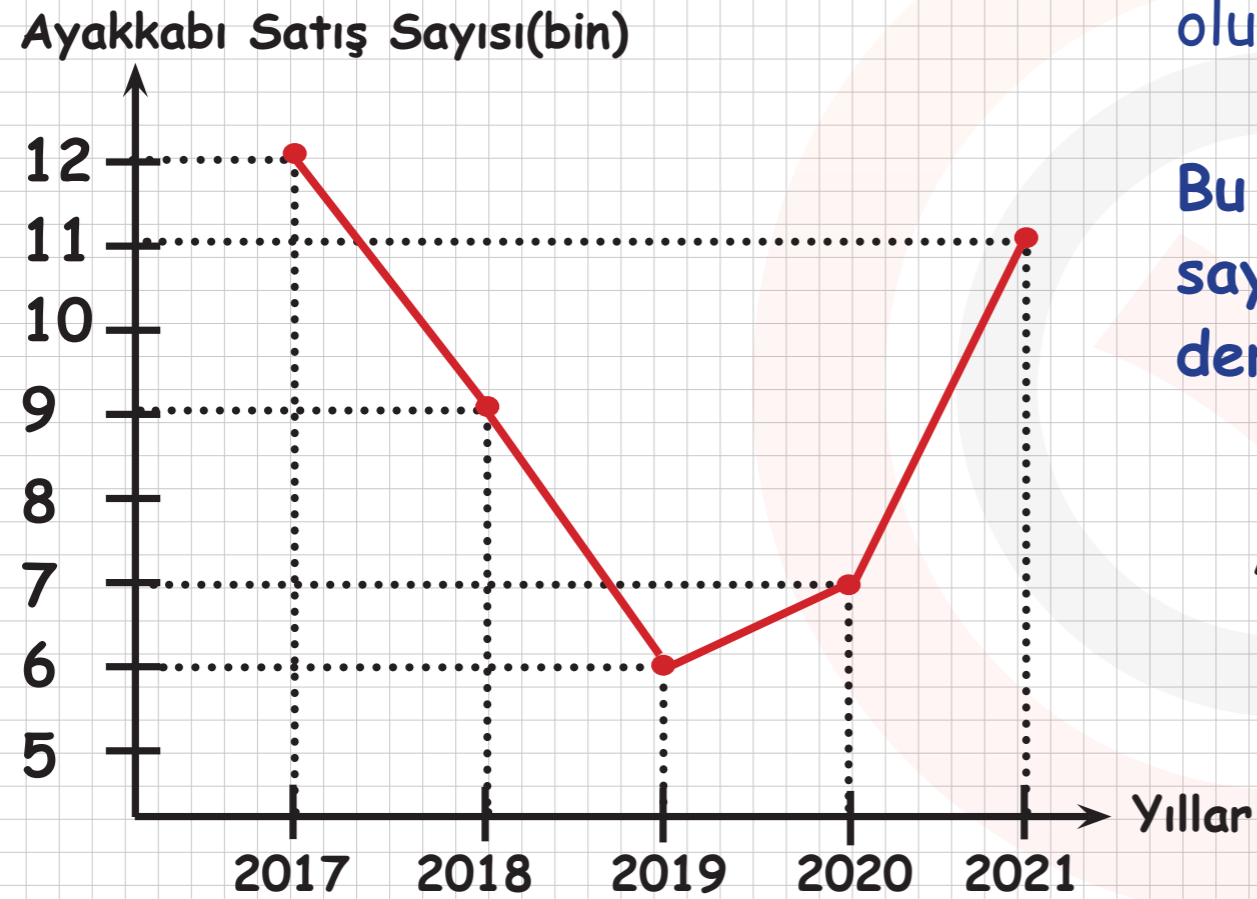


Tablodaki veriler kullanılarak daire grafiği tamamlanacaktır. Buna göre aşağıdakilerden hangisi yanlıştır?

- A) Sarı bölge 30 TL'ye satılan toplam bilet sayısına ait daire dilimini göstermektedir.
- B) Mavi renkli daire diliminin merkez açısı 125° 'dir.
- C) Sarı ve mor renkli daire dilimlerinin merkez açılarının ölçüleri toplamı 180° 'den küçüktür.
- D) Mor renkli daire diliminin merkez açısı 100° 'dir.

Aşağıda bir ayakkabı mağazasında satılan beş yıllık satış sayısına ait grafik gösterilmiştir.

Grafik: Bir ayakkabı mağazasının yıllara göre ayakkabı satış sayıları



Bu grafikteki veriler kullanılarak bir daire grafiği oluşturulmak isteniyor.

Bu daire grafiğinde 2019 yılına ait ayakkabı satış sayısını gösteren daire diliminin merkez açısı kaç derecedir?

A) 48

B) 56

C) 60

D) 64