

AYT

TÜRKÇE | MATEMATİK | FİZİK

TARAMA TESTLERİ



ORDU
İL MİLLÎ EĞİTİM
MÜDÜRLÜĞÜ



Sunuş

Geleceğimiz olan siz gençlerin, öğretim programlarını ve dijital dünyadaki yenilikleri takip eden ihtiyaçlarınızı 21. yüzyıl becerileriyle birleştiren ve ürettikleriyle destek olan ekibimizle her zaman yanınızdayız.

Ordu İl Millî Eğitim Müdürlüğü Ölçme Değerlendirme Merkezimizi dijital dünyaya açılan bir pencere haline getirmeye çalıştık. Bu pencereden sadece Ordulu gençlerimiz değil bütün Türkiye faydalansın istedik.

İl Millî Eğitim Müdürlüğümüzün YouTube kanalında pandemi döneminde başladığımız TYT, AYT, LGS soru çözüm videolarımıza bu yıl konu anlatım videolarımızı ekleyerek devam ediyoruz. Siz yeter ki harekete geçin biz bu yolculukta sizi hiçbir zaman yalnız bırakmayacağız.

İl Millî Eğitim Müdürlüğü Ölçme Değerlendirme Merkezinin web sitesinde yeni özgün kazanım testlerimize ve konu anlatımlarımıza erişim sağlayabilirsiniz. Ayrıca önceki senelerde yayımlanan özgün sorularımızı soru bankası haline getirerek siz değerli öğrenci ve öğretmenlerimizin kullanımına sunmak üzere web sitemizde yayımlıyoruz.

"Yalnızca bugün yaptıklarınız bütün yaptıklarınızı değiştirebilir." Bilgiyi, teknolojiyi hedefleri doğrultusunda kullanan millî manevi değerlerimize sahip çıkacak olan siz gençlerimiz, en büyük umudumuzsunuz.

Mehmet Fatih VARGELOĞLU
Ordu Millî Eğitim Müdürü



ORDU
İL MİLLÎ EĞİTİM
MÜDÜRLÜĞÜ





AYT



ORDU
İL MİLLİ EĞİTİM
MÜDÜRLÜĞÜ



TÜRKÇE | MATEMATİK | FİZİK

TARAMA TESTLERİ

İmtiyaz Sahibi

Mehmet Fatih VARGELOĞLU

İl Millî Eğitim Müdürü

Genel Yayın Koordinatörü

Ayfer ORAL AYDIN

Şube Müdürü

Ordu ÖDM Ekip Sorumlusu

Ali HATİPOĞLU

Soru Yazarları

Levent SET (Fizik)

Serkan KAYAR (Matematik)

Sezgin ULU (Türkçe)

Soru Dizgi

Burak KURT

Enes BAŞIBÜYÜK

Grafik Tasarım

Burak KURT

Ordu ÖDM Ekibi

Ali HATİPOĞLU

Burak KURT

Enes BAŞIBÜYÜK

Hakan AKSOY

Hazel COŞGUN

Özge SEÇKİN UYGUN

Serkan KAYAR

Sezgin ULU

Tuğba UĞURLU

Türkçe Tarama Testi 1	3
Türkçe Tarama Testi 2	7
Türkçe Tarama Testi 3	11
Türkçe Tarama Testi 4	15
Matematik Tarama Testi 1	20
Matematik Tarama Testi 2	23
Fizik Tarama Testi 1	27
Fizik Tarama Testi 2	31



AYT



ORDU
İL MİLLÎ EĞİTİM
MÜDÜRLÜĞÜ



TÜRKÇE TARAMA TESTLERİ

1. Şehrin iyi aileleri arasında bile bunların istedikleri zaman alamayacakları kız yoktu. Adeta bütün eşraf aileleri arasında ezelden beri mevcut, değişmez bir mukavele vardı ve buna, harici şeklin değişmesine, vaziyetin tamamen başka olmasına rağmen, daima riayet ediliyordu. (Kuyucaklı Yusuf)

Bu parçada edebiyatın hangi bilim dalıyla olan ilişkisi vurgulanmak istenmiştir?

- A) Tarih B) Psikoloji C) Coğrafya D) Felsefe E) Sosyoloji

2. Ecel büke belimizi
Söyletmeye dilimizi
Hasta iken halimizi
Soranlara selam olsun

Bu dörtlükle ilgili olarak aşağıdakilerden hangisi yanlıştır?

- A) Tezat sanatına başvurulmuştur.
B) Düz kafiye düzeninde yazılmıştır.
C) Redife yer verilmiştir.
D) Yarım kafiye kullanılmıştır.
E) 8'li hece ölçüsüyle yazılmıştır.

3. Bir gazele ait üç beyit şu şekildedir:

- I- Fuzûlî rind-i şeydâdır hemîşe halka rüsvâdır
Sorun kim bû ne sevdâdır bu sevdâdan usanmaz mı
- II- Kamû bîmârînâ cânân devâ-yî derd eder ihsan
Niçin kılmaz manâ derman menî bîmâr sanmaz mı
- III- Beni candan usandırdı cefâdan yâr usanmaz mı
Felekler yandı âhımdan murâdım şem'i yanmaz mı

Bu beyitlerin şiirde yer alma sırası aşağıdakilerden hangisinde doğru olarak verilmiştir?

- A) I - III - II B) II - I - III C) II - III - I D) III - II - I E) III - I - II

4. Aşağıdaki dizelerin hangisinde, ayraç içinde verilen edebî sanat yoktur?

- A) Bir okşamaydı koca gözlü Akdeniz'in rüzgarı
Zeytinleri karartırdı bir celalinin hassas topukları (Telmih)
- B) O aşıkane teranen ki bin bahara değer
Gıdayı ruhu mudur gülistanın ey bülbül (Tenasüp)
- C) Ne demiş, akıp giden her suyla akıp giderim.
Çünkü sevdim bu yüzden güçlü bileklerim kanadı. (Hüsnü Talil)
- D) Kirpikleri uzundur yarin hayale sığmaz
Eski meseldir aşık, mızrak çuvala sığmaz (Leffü Neşr)
- E) Durgunca bir deniz sahilleri öper
Söner ufuklarda sevdalı bir kamer (Teşhis)

5. İnan'da gelişen "Sebki Hindî" akımının etkilerini taşımaktadır. kimi şiiirlerinde halk söyleyişlerine, İstanbul ağzına yer vermiştir. Hece ölçüsüyle yazdığı bir türküsü vardır. Bu da onun mahallileşme akımından etkilendiğini gösterir. Divanı'ndan başka en önemli eseriadlı sembolik mesnevisidir.

Bu parçada boş bırakılan yerlere aşağıdakilerden hangisi sırasıyla getirilmelidir?

- A) Fuzulî-Leyla ile Mecnun
- B) Nabî-Hayrabad
- C) Şeyh Galip-Hüsnü Aşk
- D) Nedim-Divan
- E) Nefî-Sihami Kaza

6. Eserin en önemli yanı manzum bir edebiyat tarihi olarak nitelendirilebilecek olan ön sözüdür. Dokuz bölümden oluşan ön sözde dil, edebiyat ve şair hakkındaki görüşlerini anlatır. Şiir ve İnşa makalesinde edebiyatın Arapça ve Farsça boyunduruğunda anlaşılabilir hale geldiğini söylemesi ve yeni edebiyatı savunmasına karşın Harabat ön sözünde Osmanlıca'nın Arapça ve Farsça ile zenginleştiğini savunur, divan edebiyatını över. Bu övgü ile aralarında bir bozulmaya sebebiyet vermiştir.

Bu parçada boş bırakılan yerlere aşağıdakilerden hangisi sırasıyla getirilmelidir?

- A) Muallim Naci-Recaizade Mahmut Ekrem
- B) Şinasi-Ahmet Mithat Efendi
- C) Ziya Paşa-Namık Kemal
- D) Cenap Şehabettin-Hüseyin Cahit Yalçın
- E) Tevfik Fikret-Mehmet Akif Ersoy

7. Gözi büyüğün ıssı kâhil olur (Gözü büyükler olgun olur)
Küçük olsa hafif ü muhmîl olur (Küçük olanlar hafif ve ihmalcidir)
Göz karası zekâ alametidir (Göz karası zekaya işarettir)
Çeşmi büyüktür zarîf (Büyük gözlü zarif ve narin olur)

İçerik özelliklerinden hareketle bu beyitlerin aşağıdaki metin türlerinin hangisinden alındığı söylenebilir?

- A) Pendnâme
- B) Kıyafetnâme
- C) Surnâme
- D) Seyahatnâme
- E) Gazavatnâme

8. Yazarın çiftçilik yaptığı yıllardaki gözlemlerinden yola çıkarak yazdığı bu ilk romanında Doru Kısrak'ın yılıkiya bırakılmasını anlatır. Yılıkiya bırakılan bir atın doğadaki yaşam savaşını ele alan eser, arka planda köy halkının Orta Anadolu'nun ağır kış doğasında yaşama mücadelesini, yoksulluğunu ve çaresizliğini sergiler. Bu eser, halk dilinin zengin sözcük ve deyimleriyle süslenerek ve şiirsel bir anlatımla oluşturulmuştur.

Bu parçada sözü edilen eserin yazarı aşağıdakilerden hangisidir?

- A) Abbas Sayar
- B) Fakir Baykurt
- C) Kemal Bilbaşar
- D) Aziz Nesin
- E) Bekir Yıldız

9. Seni çok sevenler(!) çok örseledi.

Oy güzel vatanım, oy Anadolu...

Açların çalıştı, tokların yedi.

Oy güzel vatanım, oy Anadolu...

Bu dizeler ile ilgili olarak aşağıdakilerden hangisi söylenemez ?

A) Şiirde ahenk unsurlarına yer verilmiştir.

B) Çapraz kafiye düzeninde yazılmıştır.

C) Tariz sanatına yer verilmiştir.

D) Vatan sevgisi dile getirilmiştir.

E) Görsel unsurlara yer verilmiştir.

10. İnan şiirinin biçim, söyleyiş ve içerik özelliklerini Türkçe şiirlerinde uygulamaya çalışmıştır. "Divan" sahibi ilk Anadolu şairidir. "Divan"ından başka İskendernâme (Büyük İskender'in maceralarıyla ilgili) ve Cemşid ü Hürşid adlı mesnevileri vardır. Daha çok din dışı konuları işlemiştir.

Bu parçada sözü edilen şair aşağıdakilerden hangisidir?

A) Ahmedî

B) Ahmet Paşa

C) Ali Şîr Nevaî

D) Bağdatlı Ruhî

E) Bakî

11. Fıkra türünün edebiyatımızdaki ilk önemli ustasıdır. 50 yılı bulan yazın hayatında farklı edebi türlerde ve çok sayıda eser verdi. Roman, öykü, tarih, gezi, fıkra, anı gibi türlerde eser vermiştir. Özellikle fıkra, anı ve makalelerinde başarılıdır. Dönemin İstanbul hayatının ayrıntılarını anlattığı fıkraları ile tanındı. Çoğunun güftesi kendisine ait 60 kadar şarkı besteledi. Bu şarkılardan 40 kadarı günümüze ulaştı.

Bazı özellikleri verilen sanatçı aşağıdakilerden hangisidir?

A) Hüseyin Rahmi Gürpınar

B) Tahsin Nahit

C) Mehmet Rauf

D) Ahmet Rasim

E) Şehabettin Süleyman

12. **Aşağıdakilerden hangisi Milli Edebiyat Dönemi'nde kaleme alınmış bir anlatmaya bağlı edebî metin değildir?**

A) Nirvana

B) Harap Mabetler

C) Yüz Akı

D) Bir Serancam

E) Ekmek Elden Su Gölden

13. Yaşanan ve gözlenen gerçek bütün çıplaklığıyla anlatılır. Bu akımda, gerçeğin anlatılması için kişilerin psikolojileri, onların kişiliklerini etkileyen çevrelerinin tanıtımı, içinde buldukları ortam ayrıntılarıyla verilir. Gözlem, araştırma ve belgelere dayanarak yaşananı nesnel bir şekilde aktarmayı amaçlarlar. Gerçekçi yazarlar, biçim güzelliğine çok önem vermişler, dilde ve anlatımda süsten, özentiden kaçınmışlardır.

Bu parçada söz edilen edebî akım aşağıdakilerden hangisidir?

- A) Romantizm B) Realizm C) Natüralizm D) Sembolizm E) Sürrrealizm

14. edebiyatının en başarılı isimlerinden ve dünyanın en önemli yazarlarından biri Dostoyevski'dir. En çok okunan dünya klasikleri kitapları arasında yer alan Suç ve Ceza da bir bakış açısıyla yazılmıştır.

Bu parçada boş bırakılan yerlere aşağıdakilerden hangisi getirilebilir?

- A) İngiliz-romantik B) Fransız-realist C) İtalyan-natüralist D) Alman-realist E) Rus-realist

15. Dünya edebiyatında, Fransız yazarı Maupassant'ın öncüsü olduğu, anlatımı olaya yaslandırıan, geleneksel anlamda serimi, düşümü, çözümü olan bir öykü türüdür olay öyküsü.

Aşağıdaki yazarlardan hangisi özellikle bu öykü türünde ürün vermemiştir?

- A) Ömer Seyfettin
B) Tarık Buğra
C) Ahmet Mithat Efendi
D) Refik Halit Karay
E) Samipaşazade Sezai

16. **Aşağıdakilerin hangisinde sözlükler yazarlarıyla doğru eşleştirilmemiştir?**

- A) Dîvânu Lugâti't-Türk / Kaşgarlı Mahmut
B) Kâmûs-ı Türkî / Şemsettin Sami
C) Lehçe-i Osmanî / Ahmet Mithat Efendi
D) Lügât-ı Naci / Muallim Naci
E) Mukâddimetü'l Edeb / Zemahşeri

17. Ziya Gökalp'e göreyani hars; halkın ananelerinden, eğilimlerinden, örflerinden, sözlü ve yazılı edebiyatından, estetik ve iktisadi ürünlerinden oluşur. Hars bir milletin dili, dini, ahlaki, hukuki ve estetik hayatlarının ahenkli bir bütünüdür. Bir diğer önemli Türk sosyolog Mümtaz Turhan'a göre ise, bir cemiyetin sahip olduğu maddi ve manevi öğelerden oluşan bir bütündür.

Bu parçada boş bırakılan yerlere aşağıdakilerden hangisi getirilmelidir?

- A) Sanat B) Siyaset C) Hukuk D) Kültür E) Dil

18. **Aşağıdaki eser-kahraman eşleştirmelerinden hangisi yanlıştır?**

- A) Ankara - Selma Hanım ve Nazif Bey
B) Araba Sevdası - Bihruz Bey ve Perişev
C) Ateşten Gömlek - Ayşe ve Peyami
D) Mai ve Siyah - Ahmet Cemil ve Lamia
E) İntibah - Adil Giray ve Perihan

1. Tezli bir roman olan bu eser, yazarın toplumsal sorunları ele aldığı romanların ilkidir. Romanın kahramanı Şahin Bey, idealistliği yönünden Çalıkıuşu'ndaki Feride'ye benzer. Eserde medrese öğrenimi gören Şahin'in çevresindeki çirkinlikler karşısında inancını yitirışı, öğretmen okuluna girip bitirişı softalarla savařmak üzere İzmir'e yakın Sarova ilçesine gidişı anlatılır.

Bu parçada söz edilen romanın yazarı ařağıdakilerden hangisidir?

- A) Refik Halit Karay
- B) Halide Edip Adivar
- C) Yakup Kadri Karaosmanođlu
- D) Halit Ziya Uřaklıgil
- E) Reřat Nuri Güntekin

2. Bu dönemde en çok iřlenen konulardan biri cariyelik ve esaret konusudur. Bu durum insanların hayatlarını olumsuz yönde etkiler. Evin beyi ya da ođlu cariyeye kıza ařık olur. Çıkıřı olmayan ařklar ölümle sonuçlanan durumlar doğurur.

Bu parçada söz edilen durum, ařağıdaki roman kiřilerinin hangileri arasında vardır?

- A) Naim Efendi ile Seniha
- B) Celâl ve Dilber
- C) Ahmet Celâl ile Emine
- D) Tâlât ve Fitnat
- E) İhsan ile Ayře

3. Türkçenin ilk etimoloji sözlüğü ve dilbilgisi kitabı kabul edilir. Eser iki bölümden oluşur. İlk bölümde Türkçenin genel kullanım kurallarına dair Arap okur bilgilendirilirken ikinci bölüm sözlüktür ve Hakaniye lehçesinden yaklaşık 9 bin Türkçe kelimenin oldukça ayrıntılı Arapça açıklamasını ve bunların çoğunun cümle içinde kullanımını içerir. Sözlük kısmı, elbette bugünkü gibi Latin alfabetik sıraya göre deđil, tamamen dönemin Arapça sözlük düzenine göre oluşturulur.

Bu parçada tanıtılan sözlük ařağıdakilerden hangisidir?

- A) Lehçe-i Osmanî
- B) Kamus-ı Türkî
- C) Muhâkemet'ül Lügâteyn
- D) Dîvânu Lugâti't-Türk
- E) Kutadgu Bilig

4. Eser dört ciltten oluşmuřtur ve romanda ağalar, bürokratlar, beyler tarafından ezilen fakir köylülerin yařamı, yapılan zulümlere karşı koyan bir eşkıyanın efsanevi yařamı anlatılmaktadır.

Bu parçada sözü edilen roman ařağıdakilerden hangisidir?

- A) Küçük Ağa
- B) İnce Memed
- C) Çakırcalı Efe
- D) Kurt Kanunu
- E) Binboğalar Efsanesi

5. Ben güneyli çocuk arkadaşım ben güneyli çocuk
Günahlarım kadar ömrüm vardır.
Ağarmayan saçımı güneşe tutuyorum
Saçlarımı acının elinde unutuyorum
Parmaklarımdan süt içmeye çağırıyorum seni
Ben güneyli çocuk arkadaşım ben güneyli çocuk

Şairin kendini "ben güneyli çocuk" diyerek edebiyatın hangi bilimle olan ilgisini ortaya koymaktadır?

- A) Tarih B) Psikoloji C) Coğrafya D) Felsefe E) Filoloji

6. Şiir, düşüncelere değil, duygulara seslenmelidir çünkü şiir bir şey anlatmak için yazılmaz. Daha çok serbest nazım türleriyle şiir yazmışlardır. Şiirde müzik unsuruna önem verirler, hatta müziği şiirin amacı hâline getirirler.

Bu özellikler Servetifünun ve Fecriati Dönemi Türk Edebiyatı'nın etkisinde kaldığı hangi edebî akımı tanımlamaktadır?

- A) Klasisizm B) Realizm C) Romantizm D) Parnasizm E) Sembolizm

7. Dünya edebiyatında, Fransız yazarı Maupassant'ın öncüsü olduğu, anlatımı olaya yaslandırıan, geleneksel anlamda serimi, düşümü, çözümünü olan bir öykü türüdür olay öyküsü.

Aşağıdaki yazarlardan hangisi özellikle bu öykü türünde ürün vermemiştir?

- A) Ömer Seyfettin
B) Tarık Buğra
C) Ahmet Mithat Efendi
D) Refik Halit Karay
E) Samipaşazade Sezai

8. Roman, hikâye, anı, tiyatro türlerinde eserleri olan ----, Milli Edebiyat Dönemi'nin tanınmış ilk romancısı ve hikayecisidir. Dönemindeki diğer sanatçılardan farklı olarak İngiliz edebiyatından etkilenmiştir. İstanbul'un işgal altında olduğu günlerde Sultanahmet Meydanı'nda yapılan bir mitingdeki coşkulu konuşması dikkati çekmiştir. Daha sonra Anadolu'ya geçip Milli Mücadele'ye katılmıştır.

Bu parçada boş bırakılan yere aşağıdakilerden hangisi getirilmelidir?

- A) Yakup Kadri Karaosmanoğlu
B) Halide Edip Adıvar
C) Refik Halit Karay
D) Ömer Seyfettin
E) Reşat Nuri Güntekin

9. Şair ve oyun yazarıdır. İlk şiirleri Selanik'te çıkan Çocuk Bahçesi dergisinde ---- adıyla yayımlanmıştır. Aşiyân 'da yayımlanan "Ben, Rûh-ı Mağdur, Şiirlerim İçin, Serâb-ı Müstâkbel, Yaz Gecesi" gibi manzumeleri ile tanınmıştır. "Adalar, Kâmer ve Zühre Şairi" olarak şöhret kazanmış, şiirlerinde Ahmet Haşim etkisi görülmüştür.

Bu parçada boş bırakılan yere aşağıdakilerden hangisi getirilmelidir?

- A) Celal Sahir Erozan
- B) Faik Ali Ozansoy
- C) Emin Bülent Serdaroğlu
- D) Tahsin Nâhit
- E) Ahmet Haşim

10. Aşağıdakilerden hangisi Servetifünun edebiyatının özelliklerinden değildir?

- A) Roman ve hikâyelerde konular İstanbul'la sınırlandırılmış, olaylar kapalı mekânlarda geçmiştir.
- B) Şiirde parnasizm, sembolizm; nesirde realizm, natüralizm akımları benimsenmiştir.
- C) Diğer dönemlere göre tiyatro bu dönemde gerilemiş, hemen hemen hiç yazılmamıştır.
- D) Kulak için kafiye de kullanılmış ancak ağırlıklı olarak "göz için kafiye" anlayışı benimsenmiştir.
- E) Aruz hariç divan edebiyatı nazım biçimleri tümüyle reddedilmiştir.

11. Miskin Yunus biçareyim

Baştan ayağa yareyim
Dost ilinden avareyim
Gel gör beni aşk neyledi

Bu dörtlüğün uyak türü ve şeması aşağıdakilerin hangisinde doğru verilmiştir?

- A) Tunç - çapraz uyak
- B) Tam - sarmal uyak
- C) Cinaslı - çapraz uyak
- D) Zengin - düz uyak
- E) Yarım - karışık uyak

12. Çukurova bayramlığın giyerken

Çıplaklığın üzerinden soyarken
Şubat ayı kış yelini kovarken
Cennet dense sana yakışır dağlar

Bu dizelerle ilgili olarak aşağıdakilerden hangisi söylenemez?

- A) 11'li hece ölçüsüyle yazılmıştır.
- B) Redif kullanılmıştır.
- C) Duraklarda belirli bir kurala uyulmamıştır.
- D) II. ve III. dizelerde ulama vardır.
- E) Düz uyak örgüsü kullanılmış.

13. Niçin kondun a bülbül
Kapımdaki asmaya
Ben yârimden vazgeçmem
Götürseler asmaya
- Bilmem ki yaz mı gelmiş
Niçin açmış gül erken
Aklımı kayıp ettim
Nazlı yârim gülerken

- I. Her ikisinde de redif vardır.
II. Uyak (kafiye) şemaları aynıdır.
III. Nazım birimleri aynıdır.
IV. Doğaya özgü öğelerden yararlanılmıştır.
V. Bir dilek belirtilmiştir.

Yukarıdaki numaralanmış bilgilerden hangileri verilen şiirlerin ortak özelliği değildir?

- A) I - II B) II - IV C) III - IV D) I - V E) IV - V

14. Ben çektğim kimler çeker
Gözlerim kanlı yaş döker

Bu dizelerden, şiirin bütünüyle ilgili özelliklerden hangisi kesin olarak saptanabilir?

- A) Yazıldığı dönem B) Ölçüsü C) Uyak düzeni
D) Nazım biçimi E) Konusu

15. Aşağıdakilerin hangisinde bilgi yanlısı vardır?

- A) İmale (uzatma): Ölçüde, kısa heceyi gereken yerlerde uzatarak okumaktır.
B) Zihaf (kısmı): Ölçüye uygunluk sağlamak amacıyla uzun bir heceyi kısa okumaktır.
C) Med (çekme): İki açık hece arasında bir kapalı hece bulunması gerektiğinde yapılır.
D) Taktî (kesme): Aruz ölçüsünde dizelerin belli yerlerden bölünmesi işlemine taktî denir.
E) Ulama (vasl): Sözcük sessiz harfle bitip ardından gelen sözcük sesli harfle başlarsa ulama yapılır.

16. * Batı edebiyatından alınan yeni düzyazı türlerinde önemli gelişmeler olmuştur.

- * Çocuk tiyatroları çalışmaları yapılmıştır.
* Devlet konservatuvarları açılmıştır.
* Edebiyatımızda Anadolu'dan aydınlar yetişmeye başlamıştır.

Yukarıda özellikleri verilen edebiyat dönemi aşağıdakilerden hangisidir?

- A) Millî edebiyat
B) Tanzimat edebiyatı
C) Fecriati edebiyatı
D) Cumhuriyet edebiyatı
E) Servetifünun edebiyatı

1. İşte gidiyorum çeşmi siyahım

Önümüze dağlar sıralansa da

Sermayem derdimdir, servetim ahım

Karardıkça bahtım karalansa da

Bu dörtlük, içerik açısından aşağıdaki şiir türlerinden hangisine örnek verilebilir?

- A) Epik B) Satirik C) Lirik D) Didaktik E) Pastoral

2. Aşağıdakilerden hangisi "Serbest Nazım ve Toplumcu Şiir" in özelliklerinden biri değildir?

A) Geleneksel sanat anlayışına karşı çıkmışlar.

B) Söylev üslubundan yararlanmışlar.

C) Fütürizm akımından etkilenmişler.

D) Bireysellik geri planda tutulmuştur.

E) Özellikle Maksim Gorki' den etkilenmişler.

3. Şiirlerinde insanın evrendeki yerini, iç dünyasına ait çeşitli yönleri, gizli duyguları işler. Duygu ve düşünceyi, şiiri oluşturan iki öge kabul eder. Şiirlerinde sağlam bir dil ve üslup ile kuvvetli bir lirizm, başarılı bir teknik hemen göze çarpar. Şiirleri "Çile" adlı kitapta toplanmıştır. Ayrıca roman, hikâye, tiyatro, tarih gibi alanlarda da önemli yapıtlar ortaya koymuştur.

Aşağıdakilerden hangisi parçada sözü edilen sanatçının eserlerinden biri değildir?

A) Örümcek Ağı

B) Kar

C) Kaldırımlar

D) Ben ve Ötesi

E) Tohum

4. Aşağıdakilerden hangisinin bir masalın döşeme bölümünden alınmamıştır?

A) Bir varmış. Bir yokmuş. Evvel zaman içinde. Kalbur saman içinde. Cinler cirit oynarmış. Eski hamam içinde...

B) Hamamcının taşı yok. Oduncunun baltası yok. Arap Bacı hamama gider, koltuğunda bohçası yok.

C) Handadır handa. Bostana gider manda. Mandayı kestik. Etini yedik. Dişimizin kavuğuna yetmedi.

D) Gökten üç elma düştü. Birisi yiğit olanların başına, birisi bu masalı dizip koşana, birisi de dinleyenlerin başına...

E) Az gittik. Uz gittik. Dere tepe düz gittik. Altı ayı bir güz gittik. Dönüp arkamıza bir baktık ki arpa boyu yol gitmişiz.

5. Ufkun dört duvarına kanadını vurarak

Rüzgâr sürüklenirken derinlerden derine

Yukarıdaki dizelerle,

I. hayal iklimlerine

II. gümüş yelkenlerini

III. bir gemi yelken açtı

IV. yüksekte savurarak

numaralı sözlerin tümü kullanılarak çapraz uyak düzeninde anlamlı bir dörtlük kurulmak istenirse, aşağıdaki kullanımlardan hangisi son iki dizeyi oluşturur?

A) I. ile IV. – III. ile II.

B) I. ile III. – IV. ile II.

C) II. ile IV. – III. ile I.

D) III. ile I. – IV. ile II.

E) IV. ile III. – I. ile II.

6. “Akşam, yine akşam, yine akşam,

Bir sırma kemerdir suya baksam;

Akşam, yine akşam, yine akşam,

Göllerde bu dem bir kamış olsam!”

Bu dizelerle ilgili aşağıdakilerden hangisi yanlıştır?

A) Lirik bir şiir türünden alınmıştır.

B) Ahenk unsuru olarak redif kullanılmıştır.

C) Düz kafiye şemasından faydalanılmıştır.

D) Birden fazla edebî sanattan yararlanılmıştır.

E) Şair, dışa dönük kişiliğini yansıtmıştır.

7. (I) Oyunun en önemli iki kişisi Kavuklu ile Pişekâr'dır. (II) Pişekâr, Karagöz oyunundaki Karagöz'ün karşılığı, Kavuklu da Hacivat' ın karşılığıdır. (III) Orta oyununda da gülmece ögesi, Karagöz oyunundaki gibi, yanlış anlamalara, nüktelere ve gülünç hareketlere dayanır. (IV) Oyunda çeşitli mesleklerden, yörelerden, uluslardan insanların meslekî ve yöresel özellikleri, ağızları taklit edilir. (V) Orta oyununda kadın rolünü oynayan kadın kılığına girmiş erkeğe Zenne denir.

Bu parçadaki numaralanmış cümlelerin hangisinde bir bilgi yanlıştır?

A) I

B) II

C) III

D) IV

E) V

8. Aşağıdaki beyitlerin hangisinde tarz (dokundurma) sanatına yer verilmemiştir?

- A) Bir yetim görünce döktür dişini
Bozmaya çabala halkın işini
- B) Günde yüz adamın vur ser leşini
Bir yaralı sarmak için yeltenme
- C) İçim oyuk, derdim büyük
Ben onun' çün inilerim
- D) Her nereye gidersen eyle talanı
Öyle yap ki ağlatasın güleni
- E) Bir saatte ki ağlatasın güleni
El bir doğru söylerse inanma

9. Duha Koca oğlu Deli Dumrul, bir kuru çayın üstüne köprü diker, geçenden de geçmeyenden de akçe alır. Bunun sebebini de erliğinin, yiğitliğinin yayılması olarak açıklar. Köprü üstünde birinin ölmesi üzerine Deli Dumrul, bu yiğidin canını alan Azrail'in gelip kendisiyle savaşmasını ister. Bu başkaldırı üzerine Allah, Azrail'i Deli Dumrul'un canını alması için yollar. Deli Dumrul, Azrail'i bir türlü yakalayamaz ve Allah'ın birliğine iman eder. Bir can getirmesi şartıyla canı bağışlanacak olur.

Dede Korkut Hikayeleri'nden alınan bu metinle ilgili aşağıdakilerden hangisi söylenemez?

- A) Kahramanı ruhsal derinlikleriyle tasvir edilmiştir.
- B) Gerçek ve hayalî unsurlar bir arada verilmiştir.
- C) Tasvirlerde tabiat unsurlarına başvurulmamıştır.
- D) Zamanla ilgili unsurlara yer verilmemiştir.
- E) Kahraman olağanüstü özellikler taşımaktadır.

10.

YAZAR	YÜZYIL	ESER
I	15.yüzyıl	Harnâme
Nef'î	II	Sihamı Kaza
Kâtip Çelebi	17.yüzyıl	III

Bu tabloda numaralanmış yerlere sırasıyla aşağıdakilerden hangisi getirilmelidir?

- A) Âşık Paşa 15. yüzyıl Ferhad u Şîrîn
- B) Zâtî 16. yüzyıl Hadîkatü's Süedâ
- C) Fuzulî 17. yüzyıl Sefaretname
- D) Ahmed Paşa 18. yüzyıl Hüsn ü Aşk
- E) Şeyhî 17. yüzyıl Keşfüz Zünun

11. Aşağıdaki eserlerden hangisi 15. yüzyılda "mesnevi" biçiminde yazılmış bir naattır?

- A) Harnâme
- B) Hüsnü Aşk
- C) Vesiletün Necât
- D) İbtidanâme
- E) Tazarrunâme

12. Şiirde kulak için kafiyeyi benimsemiş ve çığır açmıştır. Nesirlerinde his, hayal ve gerçek karışıktır. O, kuramcı kişiliği ile tanınır. Kuramcılığı sanatçılığından öndedir. Şiir, hikâye, roman, tiyatro, eleştiri, araştırma alanlarında eserler vermiştir. Hem romantik hem realisttir. Şiirde romantik, romanda realisttir. Romantik Fransız şairlerden çeviriler de yapmıştır. Şiirlerinde eski nazım biçimlerini kullanmış, değişiklikler de yapmıştır. Şiirin konusunu genişletmiştir. (Zerreden güneşe kadar her şey üzerine şiir yazılır.) ... romanıyla realizmin öncüsü olmuştur.

Bu parçada boş bırakılan yere getirilecek olan sanatçı-eser aşağıdakilerden hangisidir?

- A) Rezaizade Mahmut Ekrem - Araba Sevdası
 B) Ahmet Mithat Efendi - Hasan Mellah
 C) Namık Kemal - Cezmi
 D) Ahmet Vefik Paşa - Kocalar Mektebi
 E) Şemsettin Sami -Taaşşukı Talat ve Fitnat

13. Elif kaşlarını çatar,

Gamzesi sineme batar.

Ak elleri kalem tutar,

Yazar Elif Elif deyi.

Bu dizelerle ilgili aşağıdakilerden hangisi söylenemez?

- A) Nazım birimi dördlüktür.
 B) 4+4 duraklı yazılmıştır.
 C) Düz kâfiye uyak örgüsüyle yazılmıştır.
 D) 8' li ölçüyle yazılmıştır.
 E) Yarım kâfiye kullanılmıştır.

14. Oldu olacak

Eğilip bir taş alıyorum yerden, fırlatıyorum denize

Ufak bir gülüş geçiyor suyun üzerinden

Bir çocuğun gülüşü gibi

Aşkların, nice aşkların ayrılık günü gibi

Yukarıda yer alan dizeler aşağıdaki edebi topluluklardan hangisinin şiir anlayışını yansıtmaktadır?

- A) I.Yeni (Garipçiler)
 B) II.Yeni (Soyutçular)
 C) Maviciler
 D) Hisarcılar
 E) Toplumcu Gerçekçiler

1. Keyfinden aklı başından gitti bay karganın;

Göstermek için güzel sesini

Açınca ağzını düşürdü nevaiesini

Tilki kapıp onu dedi ki: "Efendiciğim,

Size küçük bir ders vereceğim;

Alıklar olmasa iş kalmaz açığözlere

Böyle bir ders de değer sanırım bir peynire."...

Bu dörtlük, içerik açısından aşağıdaki şiir türlerinden hangisine örnek verilebilir?

A) Epik

B) Satirik

C) Lirik

D) Didaktik

E) Pastoral

2. "- Demek taşınmalı artık çoluk çocuk buraya!

Ayol, nedir bu senin yaptığın? Utan azıcık!

Anan da ben de yumurcakların da aç kaldık!

Ne iş, ne güç gece gündüz içip zıbar sade;

Sakın düşünme çocuklar acep ne yer evde?"

Mehmet Akif Ersoy'un "Meyhane" adlı şiirinden alınan dizelerle ilgili olarak aşağıdakilerden hangisine ulaşamaz?

A) Manzume özelliği gösterir.

B) Nazım nesirden uzaklaştırmıştır.

C) Diyaloglarla tiyatro havası verilmiş.

D) Günlük konuşma diliyle yazılmıştır.

E) Didaktik unsurlar göze çarpar.

3. Halk şiirinin en uzun nazım biçimidir. 100 dörtlüğe kadar olanları vardır. Genellikle hecenin 11'li kalıbıyla söylenir. Kâfiye örgüsü koşmayla aynıdır. Savaş, deprem, yangın, salgın, hastalık, eşkıya ve ünlü kişilerin serüvenleri gibi sosyal konuları işler. Bunun yanında, mizahî ya da kişisel konuları işleyenler de vardır.

Bu parçada anlatılan nazım şekli aşağıdakilerden hangisidir?

A) Koşma

B) Semai

C) Destan

D) Varsağı

E) Ağıt

4. Ey güzel harf, güzel kağıt, güzel kalem!

Sana nehirlerden rüzgarlardan söz ediyorum

Benim için nehirleri eğit, su yolları aç.

Ben ki daha ağız lekeli bir çocukken

Yürürken gördüm bir gün nehirleri

Nehirlerin rüzgarların sözü yaşar

Ben ağzının yaprağıyım, bir yere yaz bunu.

Ey güzel el yazısı, güzel mürekkep, güzel uç!

Bu dizelerin ait olduğu topluluk ve şairi aşağıdakilerden hangisinde verilmiştir?

- A) Yedi Meşaleciler- Ziya Osman Saba
- B) Maviciler- Attila İlhan
- C) Garipçiler- Orhan Veli Kanık
- D) İkinci Yeniciler- İlhan Berk
- E) Toplumcu Gerçekçiler- Nazım Hikmet

5. Cahit Zarifoğlu' nun "Bu insanlar dev midir / Yatak görmemiş gövde midir" mısralarıyla başlayan "Yedi Güzel Adam" adlı şiiri, nice edebiyatçının yetiştiği Maraş'ın Taş Mektebinde vücut bulan bir dostluğu ve yol arkadaşlığını anlatır. Ancak Zarifoğlu, edebiyatımıza damga vuran "Yedi Güzel Adam" ın kimler olduğunu açıkça yazmamıştır. Cahit Zarifoğlu' nun kendisinden başka Mehmet Akif İnan, Erdem Beyazıt, Rasim Özdenören, Alaaddin Özdenören neredeyse herkesin üstünde anlaşmaya vardığı isimlerdir. Diğer iki isim üzerinde ihtilaflar vardır. Ancak bunların ... ve ... oldukları üzerindeki görüş yaygındır.

Cahit Zarifoğlu'nun "Yedi Güzel Adam" şiirinde bahsettiği, boşluklara gelebilecek, diğer iki şair kimdir?

- A) Nuri Pakdil ve Sezai Karakoç
- B) Cemal Süreya ve Ülkü Tamer
- C) Edip Cansever ve Ece Ayhan
- D) Nurullah Genç ve Ebubekir Eroğlu
- E) İsmet Özel ve Can Yücel

6. Destanlarla ilgili aşağıdaki eşleştirmelerden hangisi yanlıştır?

- A) Karahanlı Dönemi- Satuk Buğra Han Destanı
- B) Kırgız Dönemi- Manas Destanı
- C) Türk- Moğol Dönemi- Cengizhan Destanı
- D) Tatar- Kırım Dönemi- Timur ve Edige Destanı
- E) Osmanlı Dönemi- Battal Gazi Destanı

7. Hz. Muhammet' in (SAV) vefat ettiği 63 yaşından sonra çukur kazdırarak kendini toprağın altına kapatmış (Tekkesinin avlusuna yaptırdığı çilehâneye girmiş ve ömrünü burada tamamlamıştır.), inzivaya çekilmiş ve Hz. Muhammet' e (SAV) sevgi ve saygısından dolayı ölmeden önce ölmek istemiştir, hayata 78 yaşında veda etmiştir. "Divanı Hikmet" adlı eseriyle tanınmıştır.

Yukarıda bahsedilen sanatçımız aşağıdakilerden hangisidir?

- A) Ali Şir Nevaî
- B) Ahmet Yesevi
- C) Yusuf Has Hacip
- D) Kaşgarlı Mahmut
- E) Edip Ahmet Yükneki

8. Aşağıdaki şiir dizelerinin hangisinde kâfiye yoktur?

- A) Bu ıslıkla uzayan, dönen uzak yollar
Uykuya varmış gibi görünen yılan yollar
- B) Dönülmez akşamın ufkundayız, vakit çok geç
Bu son fasıldır ey ömrüm, nasıl geçersen geç
- C) Her tarafta yükseklik, her tarafta ıssızlık
Yalnız, arabacının dudağında bir ıslık
- D) Yandırdın gönlümü aldın keman kaş
Gösterdin zülfünü, eyledin bir hoş
- E) Su gelir güldür güldür
Gel de yâr beni güldür

9. Aşağıdakilerin hangisinde farklı bir söz sanatı vardır?

- A) Ağlarım hatıra geldikçe gülüştüklerimiz.
- B) Sen gülünce güller açar gül pembe.
- C) İçimde kar donar, buzlar tutuşur.
- D) Yağan ateş midir, kar mıdır bilmem.
- E) Sana çirkin dediler, düşmanı oldum güzelin.

10. Her toplumun kendine özgü bir mitoloji maceraları vardır ve temsil ettiği topluluğun aynası gibidir. Mitolojiler, toplumdan topluma farklılık gösterdiği gibi ortak yanlar da çok bulunmaktadır. Mitolojide geçen öykülerin hepsi hayal ürünü değildir; birçok mitolojide geçen tufan olayının, yapılan kazı ve araştırmalar sonucu gerçek olduğu ispatlanmıştır.

Aşağıdakilerden hangisi Türklerin mitolojik öğelerinden değildir?

- A) Ay
- B) Yıldız
- C) Ateş
- D) Dağ
- E) Su

11. Eski Türklerde “kam, baksı (I), oyun, ozan, şaman (II)” adları verilen şairler, o günkü toplumda hâkim (III), hekim, büyücü (IV), sanatçı, savaşçı (V), bilge konumundadır. Bu yönleriyle şairler, toplumun önem verdiği kişilerdir.

Yukarıdaki numaralanmış sözcüklerin hangisinde bir bilgi yanlışı vardır?

- A) I B) II C) III D) IV E) V

12. Bre ağalar bre beyler

Ölmeden bir dem sürelim

Gözümüze kara toprak

Dolmadan bir dem sürelim

Bu dörtlükle ilgili olarak aşağıda verilenlerden hangisi yanlıştır?

- A) Kâfiye şeması “abcb” biçimindedir.
B) Duraklı 8’ li hece ölçüsüyle yazılmıştır.
C) Semai türünde yazılmıştır.
D) Yiğitçe bir üslubu var.
E) Yarım kâfiye ve redif kullanılmıştır.

13. **Aşağıdakilerden hangisi, halk edebiyatı ürünlerinin adlarıdır?**

- A) ilahi- semai- destan- ağıt- güzelleme
B) tahmis- murabba- koçaklama- devriye- ağıt
C) türkü- tuyuğ- mesnevi- taşlama- koşma
D) mersiye- müstezat- gazel- kaside- nazire
E) şarkı- ağıt- rübai- tuyuğ- mani

14. Herhangi bir dilde dilin değişimine etki eden sebepler ile Türkçenin tarihi süreç içinde değişimine etki eden sebepler aynıdır.

Aşağıdakilerden hangisi dilin değişimine sebep olan unsurlardan biri değildir?

- A) Bilimsel ilerleme ve teknolojik gelişmeler
B) Din değişimi
C) Başka kültürler ile etkileşim
D) Güzel konuşma isteği
E) Yaşanılan coğrafyanın değişimi

15. Romanlarda, hikâyelerde ruhsal yansımaları bulmak mümkündür. Her insanın duyguları, düşünceleri olduğu gibi yazarların da vardır. İşte yazarlar, eserlerini yazarken o anki ruhsal durumlarını belli oranda eserlerine yansıtırlar. İnsanın ruh dünyasına ağırlık veren eserler, insanların ruh çözümlerini yapar. Mehmet Rauf’un “Eylül”, Peyami Safa’nın “Dokuzuncu Hariciye Koşuşu” adlı romanları buna en iyi örnektir.

Bu metinde edebiyatın hangi bilim dalıyla olan ilişkisi vurgulanmak istenmiştir?

- A) Sosyoloji B) Psikiyatr C) Tarih D) Felsefe E) Psikoloji



AYT



ORDU
İL MİLLİ EĞİTİM
MÜDÜRLÜĞÜ



MATEMATİK TARAMA TESTLERİ

1. x sıfırdan farklı bir gerçel sayı ve
 $\sin a + \sin b = x$

$$\cos a + \cos b = 2x$$

olduğuna göre $\cos(a - b)$ 'nin eşitini bulunuz.

- A) $\frac{5x^2 - 2}{2}$ B) $\frac{5x + 2}{2}$ C) $\frac{x - 2}{2}$ D) $\frac{x^2 + 2}{3}$ E) $3x^2$

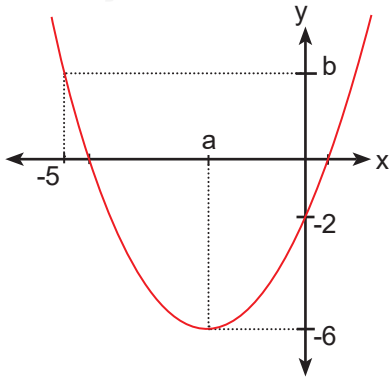
2. $\frac{a+2}{a-3} < 2$ eşitsizliğinin çözüm kümesi $(-\infty, x) \cup (y, \infty)$ olduğuna göre $y - x$ kaçtır?

- A) 3 B) 5 C) 7 D) 9 E) 11

3. $\log_2 |x^2 + 2x - 3| - \log_2 |x + 3| = 4$ eşitliğini sağlayan x değerlerinin toplamı kaçtır?

- A) 6 B) 4 C) 2 D) 1 E) 0

4.



Yukarıda, $y = x^2 + 4x - 2$ parabolü verilmiştir. Buna göre $a + b$ kaçtır?

- A) -4 B) -2 C) 0 D) 1 E) 2

5. $\frac{\sin x + \sin 2x}{1 + \cos x + \cos 2x}$ ifadesinin en sade biçimi aşağıdakilerden hangisidir?

- A) -1 B) $\sin x$ C) $\sin 2x$
D) $\cot x$ E) $\tan x$

6. $\sqrt{(\log 4)^2 - 4 \cdot \log 2 + 1}$ ifadesinin eşiti

aşağıdakilerden hangisidir?

- A) $1 - 2 \log 2$ B) $\log 2$ C) $2 + \log 2$
D) $\log 2 - 1$ E) $\log 4$

7. (a_n) pozitif terimli bir geometrik dizidir.

$$a_{10} + a_{12} = a_{11} + 9$$

$$a_{10} + a_{13} = 12$$

olduğuna göre geometrik dizinin ortak çarpanı kaçtır?

- A) $\frac{3}{4}$ B) $\frac{1}{4}$ C) $\frac{1}{3}$ D) $\frac{2}{3}$ E) $\frac{1}{6}$

8. $f(x) = \log_3 (4^x - 1)$ olduğuna göre $f^{-1}(2)$ aşağıdakilerden hangisidir?

- A) $\log_3 13$ B) $\log_3 7$ C) $\log_5 12$
D) $\log_4 10$ E) $\log 7$

9. $f(x) = 2x - 5$

$g(x) = \log_2(x + 9)$ olduğuna göre $(f^{-1} \circ g)(7)$ kaçtır?

- A) 3 B) $\frac{7}{2}$ C) $\frac{9}{2}$ D) 5 E) $\frac{11}{2}$

10. $\frac{1 - 5 \cdot \sin 3x}{2}$ ifadesinin alabileceği kaç farklı tamsayı değeri vardır?

- A) 3 B) 4 C) 5 D) 6 E) 7

11. (a_n) aritmetik bir dizi olmak üzere,

$a_1 + a_4 + a_7 + a_{10} = 40$ olduğuna göre bu dizinin ilk 10 teriminin toplamı kaçtır?

- A) 70 B) 80 C) 90 D) 100 E) 110

12. $3x^2 - 5x + m = 0$ denkleminin kökleri x_1 ve x_2 ' dir.

$x_1 - x_2 = \frac{1}{3}$ olduğuna göre m kaçtır?

- A) 5 B) 3 C) 2 D) 1 E) -1

13. $4 \cdot \sin 40^\circ \cdot \cos 40^\circ \cdot \cos 10^\circ - 1$

ifadesinin eşiti aşağıdakilerden hangisidir?

- A) $\cos 20^\circ$ B) $\cos 10^\circ$ C) $\sin 20^\circ$ D) $\sin 10^\circ$ E) 1

14. z karmaşık sayısının eşleniği $2z + 1$ ' dir.

Buna göre z karmaşık sayısının reel ve sanal kısımlarının toplamı kaçtır?

- A) -2 B) -1 C) 1 D) 2 E) 3

15. $i^2 = -1$ olmak üzere z karmaşık sayısı için z karmaşık sayısı için $-z + \bar{z}$ işleminin sonucu aşağıdakilerden hangisi olabilir?

- A) 4 B) $2 + 2i$ C) $1 - i$ D) $1 + 2i$ E) $4i$

16. $3 \cdot \ln x = \ln(x^2 \cdot e^3)$ olduğuna göre x kaçtır?

($\log_e x = \ln x$)

- A) 1 B) e C) e^2 D) e^3 E) e^5

17. $\arcsin x + \arccos y = \frac{3\pi}{2}$
olduğuna göre $\arccos y - \arcsin x$ kaçtır?
A) $\frac{\pi}{2}$ B) 0 C) $\frac{\pi}{6}$ D) $\frac{\pi}{4}$ E) π

18. $\sin^2 45 \cdot \sin 46 = x$ olduğuna göre
 $\sin 23 \cdot \cos 23$ aşağıdakilerden hangisine eşittir?
A) $2x$ B) $\frac{x}{6}$ C) x D) x^2 E) $4x$

19. $\log_x 2 = 3$ $\log_y 4 = 3$ $\log_z 8 = 9$
olduğuna göre aşağıdakilerden hangisi doğrudur?
A) $x < z < y$ B) $z < x < y$ C) $x < y < z$
D) $y < x < z$ E) $y < z < x$

20. $0 < x < 90^\circ$ olmak üzere,
 $\sin x = \cos\left(\arctan \frac{2}{3}\right)$ olduğuna göre $\cos x$ kaçtır?
A) $\frac{2\sqrt{13}}{13}$ B) $\frac{\sqrt{13}}{13}$ C) $\frac{2}{5}$
D) $\frac{2}{\sqrt{5}}$ E) $\frac{5\sqrt{13}}{13}$

$$1. \lim_{x \rightarrow 1} \frac{(m-3)x^2 + nx + 7}{5-6x} = 2$$

olduğuna göre $m + n$ kaçtır?

- A) -4 B) -6 C) 0 D) 4 E) 6

$$2. \lim_{x \rightarrow 1} \frac{x^2 + 2x - 3}{\sqrt{x} - 1} \text{ limitinin değerini bulunuz.}$$

- A) 0 B) 2 C) 4 D) 6 E) 8

$$3. f(x) = \begin{cases} 3x - 11, & x > 3 \\ 4x + 1, & -2 < x < 3 \\ 2x + 7, & x < -2 \end{cases}$$

fonksiyonu veriliyor. Buna göre;

$$\lim_{x \rightarrow -2^-} f(x) + \lim_{x \rightarrow 3^+} f(x)$$

işleminin sonucu kaçtır?

- A) 6 B) 4 C) 2 D) 1 E) 0

$$4. f(x) = \begin{cases} mx + 5, & x \geq 3 \\ nx - 7, & 1 < x < 3 \\ mx - n, & x \leq 1 \end{cases}$$

fonksiyonu tüm reel sayılarda sürekli olduğuna göre $m+n$ toplamı kaçtır?

- A) 0 B) 1 C) 2 D) 5 E) 7

$$5. \lim_{x \rightarrow 1} \frac{x^2 - n}{\sqrt{x+3} - \sqrt{2x+2}} = m$$

olduğuna göre $m + n$ kaçtır?

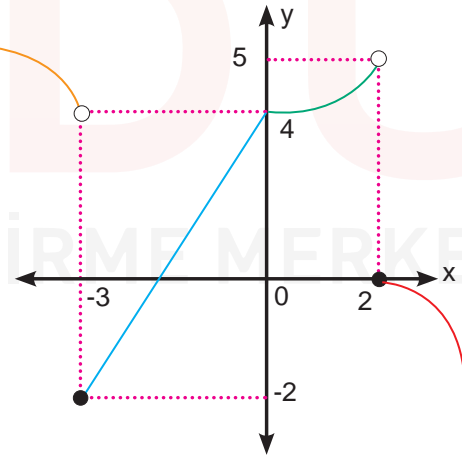
- A) -11 B) -7 C) -3 D) -2 E) -1

$$6. f(x) = \frac{x^2 + 3}{2x^2 + 12x + n}$$

fonksiyonu reel sayılar kümesinde sürekli olduğuna göre n hangi aralıkta olmaktadır?

- A) (-4, 2) B) (-3, 16) C) (18, +∞)
D) (-∞, 5) E) (-∞, 10)

7.



$$\lim_{x \rightarrow 2^-} f(5-4x) + \lim_{x \rightarrow 3^+} f(2x-4)$$

limitinin değeri kaçtır?

- A) 3 B) 2 C) 0 D) -1 E) -2

8. $f(x) = x^3 + 3x^2 + 4x + 5$ fonksiyonu için;
 $f'(1) + f'(0)$ toplamı kaçtır?

- A) 19 B) 21 C) 23 D) 24 E) 25

9. $f(x) = \sqrt[3]{(2x+2)^2}$ olduğuna göre $f'(3)$ kaçtır?

- A) $\frac{1}{6}$ B) $\frac{2}{3}$ C) $\frac{1}{3}$ D) $\frac{1}{12}$ E) $\frac{4}{15}$

10. $x = t^2 - 2t$
 $y = t^3 + 2t$

olduğuna göre $\frac{dy}{dx}$ 'in $t = 2$ için değeri kaçtır?

- A) 3 B) 4 C) 6 D) 7 E) 9

11. $f(x) = (x-1)(x-2)(x-3)\dots(x-10) + 10$
fonksiyonu için $f'(10)$ kaçtır?

- A) 0 B) 9 C) 9! D) 10! E) 11!

12. $f(x) = \frac{x^3 - 8}{x - 2}$ fonksiyonu için $f'(10)$ kaçtır?

- A) 0 B) 10 C) 21 D) 22 E) 25

13. $f(x) = (x^2 - 4)(x^2 - 2x + 4)(x^2 + 2x + 4)$
olduğuna göre $f'(1)$ kaçtır?

- A) 0 B) 6 C) 8 D) 10 E) 18

14. Tanımlı olduğu aralıklarda,

$f(x^3 - 3x) = 2x - 5$ olduğuna göre $(f^{-1})'(1)$ kaçtır?

- A) 16 B) 15 C) 14 D) 13 E) 12

15. $f(x) = \sqrt{2x+2} \sqrt{x^2-1}$

uygun koşullarda tanımlı $f(x)$ fonksiyonu için $f'(3)$ kaçtır?

- A) $\frac{1+\sqrt{2}}{4}$ B) $\frac{\sqrt{2}}{2}$ C) $\frac{1-\sqrt{2}}{4}$
D) $\frac{\sqrt{2}}{4}$ E) $\frac{1+\sqrt{2}}{2}$

16. $\int (3x + 2)(2x - 4)dx$ integralinin eşiti aşağıdakilerden hangisidir?

- A) $2x^3 + 4x^2 - 8x + c$
 B) $2x^3 - 4x^2 - 8x + c$
 C) $2x^3 + 6x^2 + 6 + c$
 D) $2x^3 - 4x + 6x + c$
 E) $2x^2 + 6x - 6 + c$

17. $\int xf(x)dx = \frac{x^3}{3} - 4x^2 + 6$ olduğuna göre $f(1)$ kaçtır?

- A) -3 B) -5 C) -7 D) -9 E) -11

18. $\int (x + 1)(x^2 + 2x + 3)dx$ integralinin sonucu kaçtır?

- A) $\frac{x^2 + 2x + 3}{4}$ B) $\frac{x + 1}{4}$ C) $\frac{(x^2 + 2x + 3)^2}{4}$
 D) $\frac{(x + 1)^2}{4}$ E) $\frac{(x^2 + 2x + 3)^3}{3}$

19. $\int f(x)dx = 2x^3 - x^2 + 3x$ olduğuna göre $f'(2)$ kaçtır?

- A) 18 B) 16 C) 14 D) 12 E) 10

20. $\int d(x + \sqrt{x} + {}^3\sqrt{x})$ integralinin değeri nedir?

- A) $\frac{x^2}{2} + \frac{2}{3}x^{\frac{3}{2}} + \frac{2}{3}x^{\frac{1}{3}} + c$
 B) $x + {}^3\sqrt{x} + \sqrt{x} + c$
 C) $x + 2\sqrt{x} + 3{}^3\sqrt{x} + c$
 D) $x - \sqrt{x} - \frac{1}{3}{}^3\sqrt{x} + c$
 E) $\frac{x^2}{2} + x^{\frac{3}{2}} + x^{\frac{4}{3}} + c$



AYT

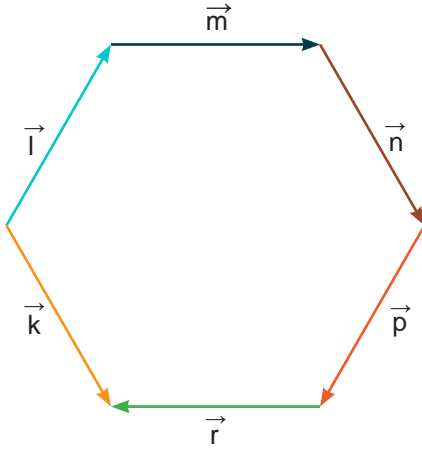


ORDU
İL MİLLÎ EĞİTİM
MÜDÜRLÜĞÜ



FİZİK TARAMA TESTLERİ

1. \vec{k} , \vec{l} , \vec{m} , \vec{n} , \vec{p} ve \vec{r} vektörleri bir altıgenin köşelerine şekildeki gibi yerleştirilmiştir.

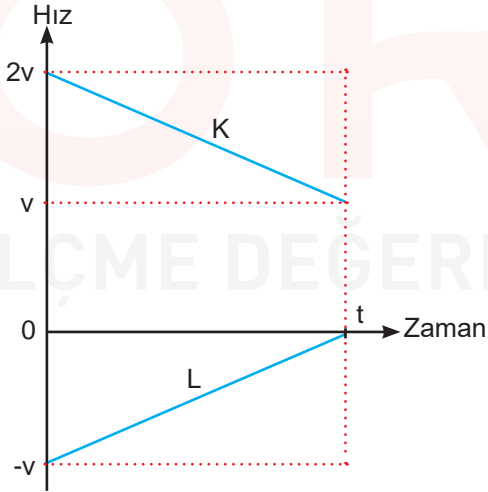


Buna göre bileşke vektör aşağıdakilerden hangisine eşittir?

- A) \vec{k} B) $-\vec{k}$ C) \vec{p} D) $2\vec{r}$ E) $2\vec{n}$

B)

2. Doğrusal bir yolda K ve L hareketlilerinin hız zaman grafiği şekildeki gibi verilmiştir.



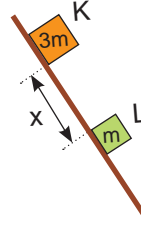
Buna göre,

- I. K ve L'nin ivmeleri eşittir.
II. K ve L birbirlerine yaklaşmaktadır.
III. K ve L zıt yönde hareket ederler.

İfadelerinden hangileri kesinlikle doğrudur?

- A) Yalnız II B) Yalnız III C) I ve II
D) I ve III E) I, II ve III

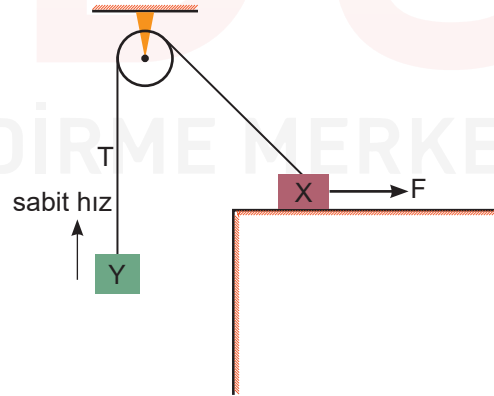
3. Sürtünmenin ihmal edildiği ortamda aynı anda serbest bırakılan K ve L cisimleri arasındaki mesafe x'dir.



x mesafesi, cisimlerin ikisi de eğik ve yatay düzlemde hareket ederken nasıl değişir?

	Eğik Düzlem	Yatay düzlem
A)	Değişmez	Azalır
B)	Azalır	Artar
C)	Artar	Azalır
D)	Azalır	Değişmez
E)	Artar	Değişmez

4. Sürtünmesiz ortamda X cismine F kuvveti uygulanarak Y cisminin ok yönünde sabit süratle hareketi sağlanıyor.



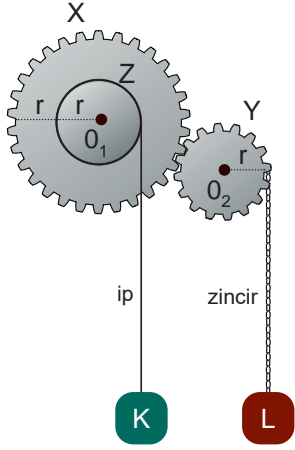
Buna göre cisimlerin hareketi süresince,

- I. İpteki gerilme kuvveti T değişmez.
II. X'in zemine yaptığı basınç azalır.
III. F kuvveti değişmez.

İfadelerinden hangileri doğrudur?

- A) Yalnız I B) I ve II C) I ve III
D) II ve III E) I, II ve III

5. X dişlisi ve Z kasnağı eş merkezlidir.



K ve L cisimleri özdeş olup dengede tutulan sistem serbest bırakılıyor.

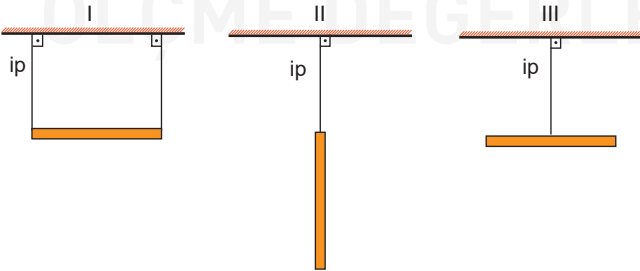
Buna göre,

- I. K'nin potansiyel enerjisi zamanla azalır.
- II. Sistem hareket ederken L'nin kinetik enerjisi K'den daha fazladır.
- III. K ve L'nin potansiyel enerji değişimleri eşittir.

ifadelerinden hangileri doğrudur? (Y dişlisine dolanan zincir ve ipin ağırlığı ihmal edilecektir.)

- A) Yalnız I B) Yalnız II C) I ve II
D) I ve III E) II ve III

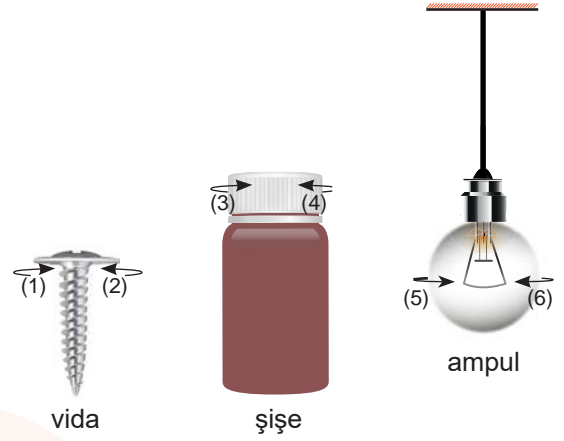
6. Türdeş çubuk ağırlıkları önemsiz iplerle üç farklı şekilde dengededir. Çubukların sıcaklığı eşit miktarda azaltılıyor. (çubukların kalınlıkları ihmal edilecektir.)



Buna göre çubukların yere göre potansiyel enerjileri nasıl değişir?

- | I | II | III |
|-------------|--------|----------|
| A) artar | artar | değişmez |
| B) azalır | azalır | değişmez |
| C) değişmez | azalır | değişmez |
| D) artar | artar | azalır |
| E) artar | azalır | artar |

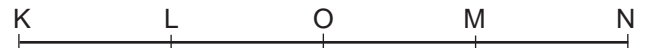
7. Fizik öğretmeni, çevrilerle yerine takılan ve yerinden çıkarılan cisimlerin tork yönüne göre belirlendiğini söylüyor.



Buna göre Ali, vidayı saplamak, şişenin kapağını açmak ve ampülü çıkarmak için vidayı, şişenin kapağını ve ampülü hangi yönde çevirmelidir?

	vida	kapak	ampul
A)	1	3	5
B)	2	3	6
C)	1	4	5
D)	1	3	6
E)	2	4	5

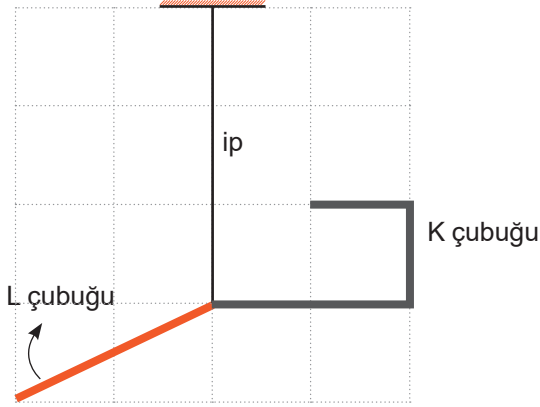
8. Şekil eşit aralıklardan oluşmaktadır.



K-N noktaları arasında basit harmonik hareket yapan cismin K-L arasındaki ortalama hızı v_1 , O-N arasındaki ortalama hızı v_2 ise $\frac{v_1}{v_2}$ oranı kaçtır?

- A) $\frac{1}{2}$ B) $\frac{3}{4}$ C) 1 D) $\frac{4}{3}$ E) 2

9. Kendi içlerinde türdeş L çubuğu ve bükülmüş K çubuğu ipe asılınca şekildeki gibi dengede kalıyor.



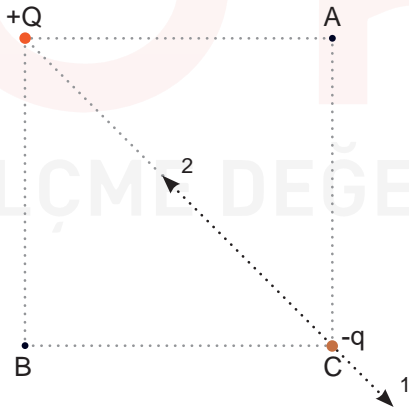
Buna göre,

- I. L çubuğunun kütlesi K çubuğunun kütlesinden fazladır.
 II. İpteki gerilme kuvveti L çubuğunun ağırlığının büyüklüğe 2 katından fazladır.
 III. K ve L çubuklarının ortak kütle merkezi ipin doğrultusu üzerinde bir noktadadır.

İfadelerinden hangileri doğrudur?

- A) Yalnız I B) I ve II C) I ve III
 D) II ve III E) I, II ve III

10. Bir karenin iki köşesine +Q ve -q yükleri şekildeki gibi sabitleniyor.



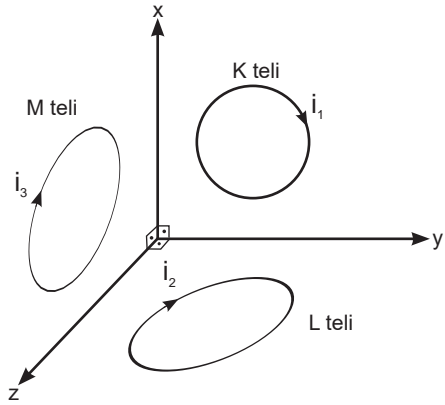
Buna göre,

- I. +Q yükünün A ve B noktalarında oluşturduğu elektrik alanlar eşittir.
 II. +Q yükünün C noktasında oluşturduğu elektrik alanın yönü (2)'dir.
 III. +Q ve -q yükünün birbirine uyguladıkları elektriksel kuvvetler eşit büyüklüktedir.

İfadelerinden hangileri doğrudur?

- A) Yalnız III B) Yalnız II C) I ve II
 D) I ve III E) I, II ve III

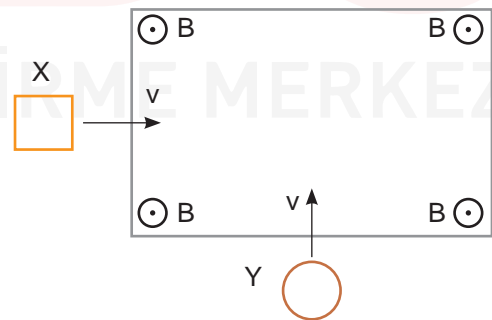
11. Çembersel K teli x-y düzleminde, L teli y-z düzleminde ve M teli x-z düzleminde. Tellerden belirtilen yönlerde akımlar geçiyor.



Buna göre tellerin içinde oluşan manyetik alanların yönü hangi seçenekte doğru verilmiştir?

	<u>K</u>	<u>L</u>	<u>M</u>
A)	-z	-x	+y
B)	-x	+y	-z
C)	+y	+z	+x
D)	-y	-x	+z
E)	-z	-x	-y

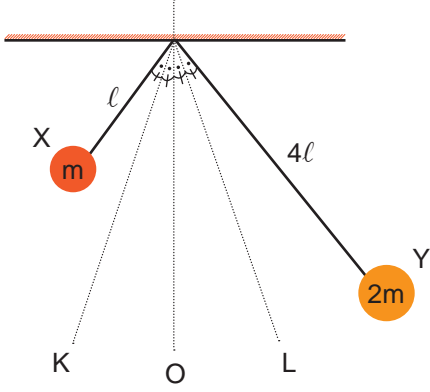
12. Sayfa düzlemine dik ve dışa doğru manyetik alanın olduğu bir bölgeye sabit hızla hareket eden X ve Y tel çerçeveleri giriş yapıyor.



Buna göre çerçevelerin tamamı bu bölgeye girene kadar çerçevelerde oluşan akım şiddeti değişimi için ne söylenir?

<u>X</u>	<u>Y</u>
A) artar	artar
B) sabit	artar
C) azalır	önce azalır, sonra artar
D) sabit	önce artar, sonra azalır
E) artar	önce artar, sonra azalır

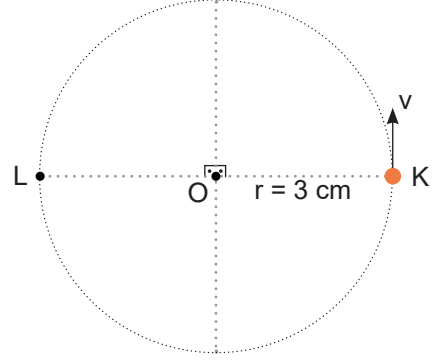
13. Sürtünmesiz bir ortamda ağırlığı önemsiz iplerle asılı X ve Y cisimleri basit harmonik hareket yapıyor. Buldukları yerler cisimlerin denge noktası olan O'dan en uzak noktalardır.



Buna göre cisimler hangi doğrultuda yada aralıkta karşılaşır?

- A) K
D) O - L arası
B) K - O arası
E) L
C) O

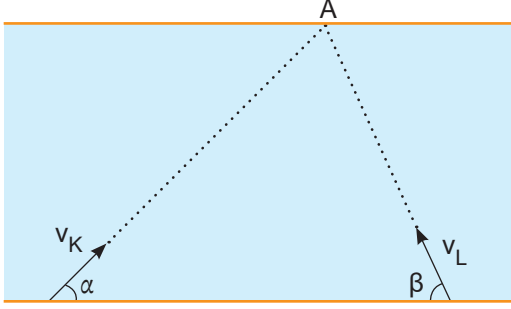
14. O merkezli bir yörüngede düzgün çembersel hareket yapan cisim K noktasından L noktasına geldiğinde hız değişimi 24 m/s oluyor.



Buna göre hareketin periyodu kaç s'dir? ($\pi=3$ alınız.)

- A) 1
B) $\frac{4}{3}$
C) $\frac{3}{2}$
D) $\frac{5}{2}$
E) 3

1. Akıntının yatay ve hızının sabit olduğu bir nehirde K ve L yüzücülerinin suya göre hızları şekildeki gibidir. Yüzücüler A noktasına x kadar uzaklıkta ve aynı noktadan karşıya çıkıyor.



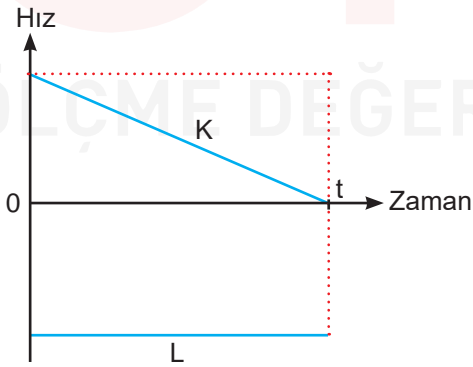
$\beta > \alpha$ ise,

- I. Karşı kıyıya aynı anda çıkarlar.
- II. K'nin suya göre hızı L'nin suya göre hızından büyüktür.
- III. Yüzücülerin yere göre hız büyüklükleri eşittir.

ifadelerinden hangileri kesinlikle doğrudur?

- A) Yalnız I B) Yalnız II C) I ve II
D) I ve III E) I, II ve III

2. Doğrusal bir yolda hareket eden K ve L hareketlilerinin hız-zaman grafiği şekildeki gibidir.



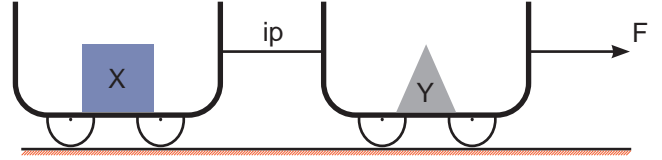
Buna göre 0-t süresi boyunca,

- I. K, L'yi kendine zıt yönde gidiyor görür.
- II. L, K'yi yavaşlıyor görür.
- III. K ve L birbirinden uzaklaşmaktadır.

ifadelerinden hangileri kesinlikle doğrudur?

- A) Yalnız I B) Yalnız II C) I ve II
D) I ve III E) I, II ve III

3. Sürtünmesiz ortamda yatay F kuvveti ile şekildeki sistem çekiliyor.



X cismi ile Y cisminin yerleri değiştirildiğinde ipteki gerilme kuvveti artıyor.

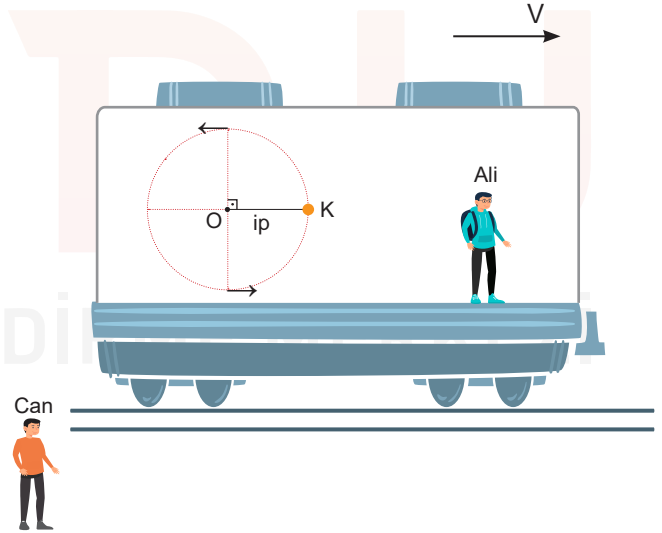
Buna göre,

- I. Y'nin kütlesi X'ten büyüktür.
- II. Sistemin ivmesi azalır.
- III. X cisminin ivmesi artar.

ifadelerinden hangileri doğrudur?

- A) Yalnız I B) I ve II C) I ve III
D) II ve III E) I, II ve III

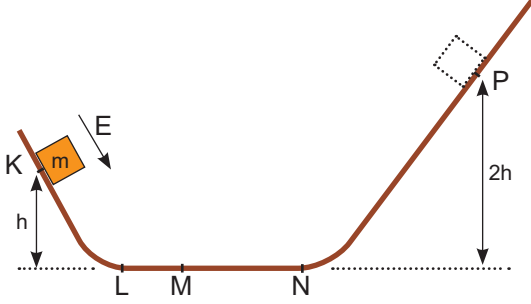
4. V sabit hızı ile hareket eden trende O noktası çevresinde düzgün çembersel hareket yapan cisim K'den geçerken ip kopuyor.



Buna göre, ipin koptuğu anda tren içinde sabit duran Ali ve yerde sabit duran Can cismin hareketini nasıl görür?

- | | <u>Ali</u> | <u>Can</u> |
|----|-------------------|-------------------|
| A) | Durgun | Yukarı düşey atış |
| B) | Yukarı düşey atış | Eğik atış |
| C) | Eğik atış | Eğik atış |
| D) | Yukarı düşey atış | Yukarı düşey atış |
| E) | Eğik atış | Yukarı düşey atış |

5. Sürtünmenin sadece L-N arasında ve sabit olduğu yolda m kütleli cisim K'den E kinetik enerjisi ile atılıyor.

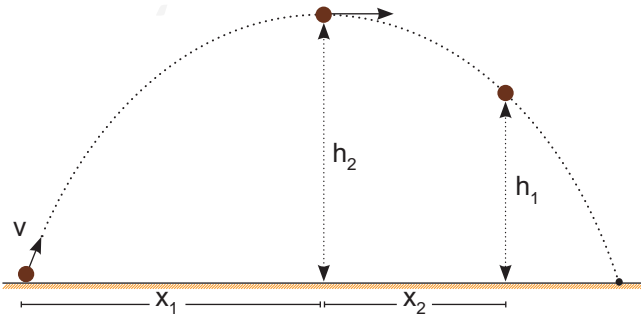


Cisim P'den geri dönüp M'de duruyor.

$2|LM|=|MN|$ olduğuna göre E kaç mgh 'dir?

- A) 1 B) 2 C) 3 D) 4 E) 5

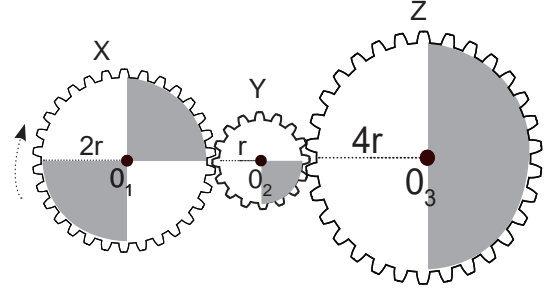
6. Sürtünmesiz ortamda yerden v hızıyla eğik atılan cisim şekildeki yörüngeyi izliyor. h_2 yüksekliği cismin çıkabileceği en büyük düşey mesafedir.



$\frac{h_1}{h_2} = \frac{3}{4}$ ise $\frac{x_1}{x_2}$ oranı kaçtır?

- A) $\frac{4}{3}$ B) $\sqrt{2}$ C) $\frac{2\sqrt{3}}{3}$ D) $\frac{4}{3}$ E) 2

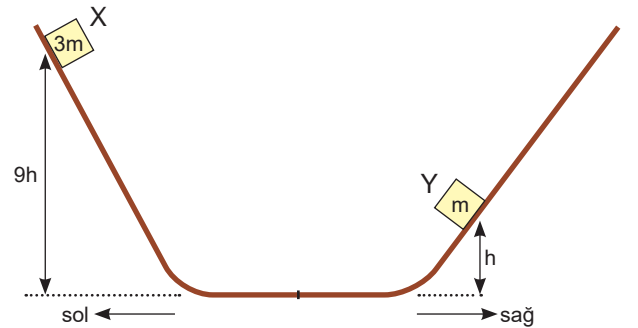
7. O_1, O_2, O_3 merkezli x, y, z dişlileri serbest dönebilmektedir.



X, ok yönünde en az dönerek ilk kez aynı şekli aldığı anda Y ve Z'nin görünümünü nasıl olur?

- | | <u>Y</u> | <u>Z</u> |
|----|----------|----------|
| A) | | |
| B) | | |
| C) | | |
| D) | | |
| E) | | |

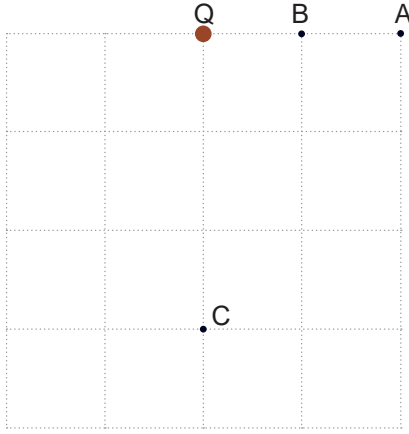
8. Sürtünmesiz ortamda serbest bırakılan X ve Y cisimleri yatay yolda çarpışıp yapışıyorlar.



Buna göre ortak kütle hangi tarafta kaç h yüksekliğe çıkar?

- A) 1 B) $\frac{3}{2}$ C) 2 D) 4 E) 5

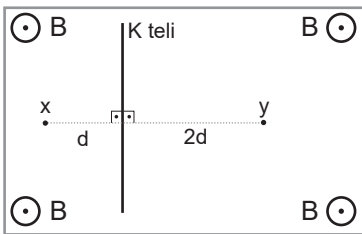
9. Eşit bölmeli düzlemde +Q yükünün A noktasında oluşturduğu potansiyel V'dir.



Buna göre +Q yükünün B ve C noktalarında oluşturduğu potansiyellerin farkı kaç V'dir?

- A) $\frac{3}{4}$ B) 1 C) $\frac{4}{3}$ D) $\frac{3}{2}$ E) 2

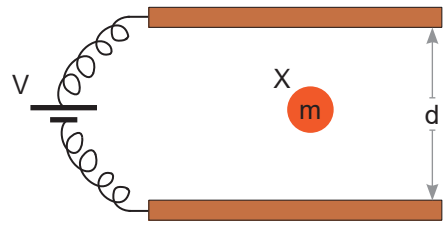
10. Sayfa düzlemine dik ve dışa doğru B manyetik alanının olduğu bir düzlemde K telinden belirli bir yönde akım geçmektedir.



K telinden d kadar uzaktaki x noktasında bileşke manyetik alan sıfır ise 2d uzaklıktaki y noktasında manyetik alan şiddeti kaç B'dir?

- A) $\frac{1}{2}$ B) 1 C) $\frac{3}{2}$ D) 2 E) $\frac{5}{2}$

11. Yüklü ve m kütleli X cismi birbirine paralel levhalar arasında şekildeki gibi dengededir.



Pilin gerilimi V, levhalar arası uzaklık d'dir.

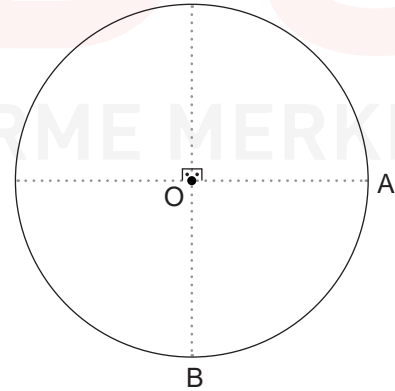
Buna göre,

- I. X cisminin yükünün işareti (-)'dir.
II. d mesafesi artarsa X cismi aşağı yönde hızlanır.
III. V pilin gerilimi artarsa X cismi yukarı yönde hızlanır.

İfadelerinden hangileri doğrudur?

- A) Yalnız I B) I ve II C) I ve III
D) II ve III E) I, II ve III

12. O merkezli yörüngede düzgün çembersel hareket yapan cisim A noktasından B noktasına ilk kez $\frac{3}{2}$ saniyede geliyor.



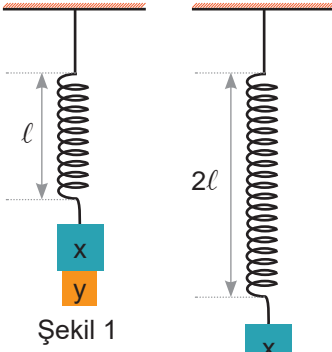
Buna göre cismin frekansı,

- I. $\frac{1}{6} \text{ s}^{-1}$ II. $\frac{1}{2} \text{ s}^{-1}$ III. $\frac{1}{3} \text{ s}^{-1}$

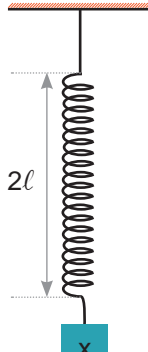
İfadelerinden hangileri olabilir?

- A) Yalnız I B) I ve II C) I ve III
D) II ve III E) I, II ve III

13. Aynı yaydan kesilmiş ℓ ve 2ℓ uzunluğundaki yaylarla şekil 1'de x ve y yapıştirılarak, şekil 2'de x tek başına basit harmonik hareket yaptırılıyor.



Şekil 1



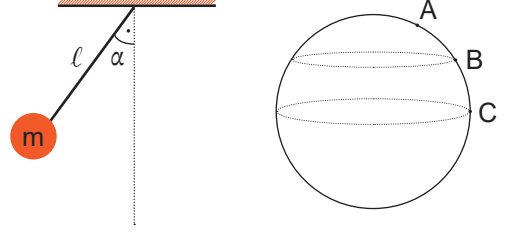
Şekil 2

Hareketlerin periyotları eşit ise x ve y cisimlerinin

kütleleri oranı $\frac{m_x}{m_y}$ kaçtır?

- A) $\frac{1}{3}$ B) $\frac{1}{2}$ C) $\frac{2}{3}$ D) 1 E) 2

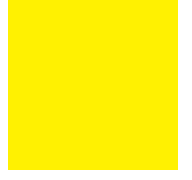
14. Dünyanın şekli nedeniyle kutuplardan ekvatora doğru gidildikçe çekim ivmesi azalmaktadır.



Şekildeki basit sarkacın Dünya üzerinde seçilen noktalardaki periyotlar T_A, T_B, T_C arasındaki ilişki nasıldır?

- A) $T_C > T_B > T_A$ B) $T_C > T_A = T_B$
 C) $T_A > T_B > T_C$ D) $T_C > T_A > T_B$
 E) $T_B > T_A = T_C$

Notlar



ORDU
İL MİLLÎ EĞİTİM
MÜDÜRLÜĞÜ



AYT

TÜRKÇE | MATEMATİK | FİZİK

TARAMA TESTLERİ



Ordu İl Millî Eğitim Müdürlüğü
Ordu Ölçme Değerlendirme Merkezi Yayınları
www.orduodm.meb.gov.tr



ORDU
İL MİLLÎ EĞİTİM
MÜDÜRLÜĞÜ



ORDU
ÖLÇME DEĞERLENDİRME MERKEZİ