

1. $\lim_{x \rightarrow 1} \left(\frac{x^3 - 1}{x^2 + 2x - 3} \right)$

değeri kaçtır?

- A) $\frac{3}{4}$ B) 1 C) $\frac{5}{4}$ D) $\frac{3}{2}$ E) 2



Çözüm Videosu

2. $\lim_{x \rightarrow \frac{\pi}{6}} \frac{\sqrt{1 - \sin 2x}}{\cos 2x}$

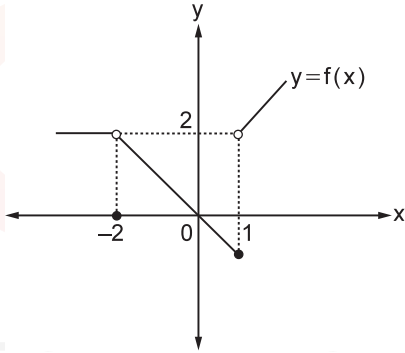
değeri kaçtır?

- A) $\sqrt{3} - 1$ B) $\sqrt{3}$ C) $\frac{3\sqrt{3} - 3}{2}$
D) $\sqrt{3} + 1$ E) $\frac{2\sqrt{3} + 1}{2}$



Çözüm Videosu

3.



Yukarıda gerçek sayılar kümesi üzerinde tanımlı f fonksiyonunun grafiği verilmiştir.

Buna göre

- I. $\lim_{x \rightarrow -2} f(x) = 0$ 'tir.
II. $\lim_{x \rightarrow -1} f(x)$ değeri yoktur.
III. $\lim_{x \rightarrow 1^+} f(x) = 2$ 'tir.

ifadelerinden hangileri doğrudur?

- A) Yalnız I. B) Yalnız II. C) Yalnız III.
D) I ve II. E) I, II ve III.



Çözüm Videosu

4. k pozitif bir gerçel sayıdır.

$$\lim_{t \rightarrow 3} 2^{k^2 - k - 2} = 1$$

olduğuna göre $\lim_{x \rightarrow k} (x^2 + x - 2)$ değeri kaçtır?

- A) 4 B) 3 C) 2 D) 1 E) 0



Çözüm Videosu

5. $\lim_{x \rightarrow 4} \frac{x^2 + (a+3)x - 8}{x-4} = b$

olduğuna göre a + b kaçtır?

- A) 4 B) 3 C) 2 D) 1 E) 0



Çözüm Videosu

6. $y = f(x)$ fonksiyonu için $\lim_{x \rightarrow 2} \frac{f(x) - 3}{x^2 - 4} = 8$ eşitliği veriliyor.

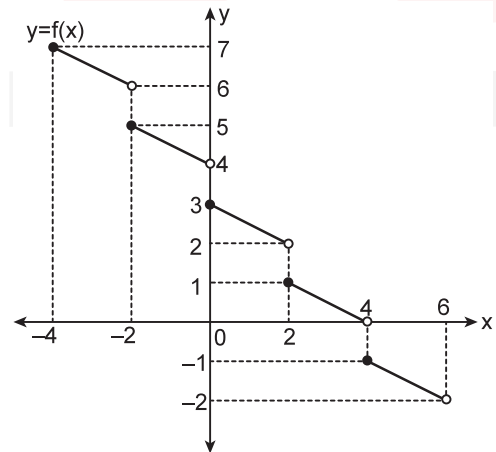
Buna göre $\lim_{x \rightarrow 2} \frac{f(x) + 3x - 9}{x - 2}$ değeri kaçtır?

- A) 30 B) 32 C) 35 D) 40 E) 48



Çözüm Videosu

7.



Yukarıda f fonksiyonunun grafiği verilmiştir.

Buna göre $\sum_{i=-2}^2 \left(\lim_{x \rightarrow i^+} f(2x) \right)$ işleminin sonucu kaçtır?

- A) 14 B) 15 C) 16 D) 17 E) 18



Çözüm Videosu

$$8. \quad f(x) = \begin{cases} ax-3, & x < 1 \text{ ise} \\ -2, & x = 1 \text{ ise} \\ 4x-1, & x > 1 \text{ ise} \end{cases}$$

fonksiyonu veriliyor.

$$\lim_{x \rightarrow 1} f(x) = b$$

olduğuna göre $a + b$ kaçtır?

- A) 3 B) 6 C) 9 D) 12 E) 15



Çözüm Videosu

$$9. \quad \lim_{x \rightarrow -5^+} \frac{|x^2 + 2x - 15|}{x + 5}$$

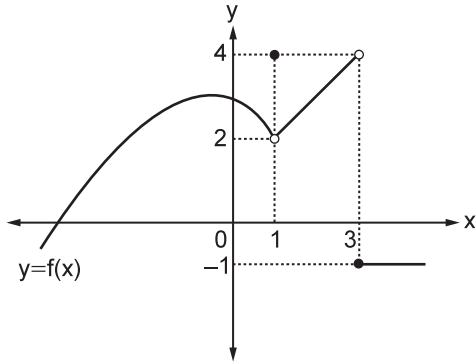
değeri kaçtır?

- A) -8 B) -5 C) 0 D) 5 E) 8



Çözüm Videosu

10.



Yukarıda f fonksiyonunun grafiği verilmiştir.

$$\lim_{x \rightarrow 3^-} f(x) = a \text{ ve } \lim_{x \rightarrow 1} f(x) = b$$

olduğuna göre $\lim_{x \rightarrow b} \frac{x^2 - a}{x - b}$ değeri kaçtır?

- A) -6 B) -4 C) 0 D) 4 E) 6



Çözüm Videosu

$$11. \quad \lim_{x \rightarrow 3} \frac{\sqrt{2x+3} - \sqrt{mx-1}}{1 - \sqrt{2x-5}}$$

değerinin bir gerçekte sayıya eşit olması için m kaç olmalıdır?

- A) $\frac{10}{3}$ B) 3 C) $\frac{5}{3}$ D) 1 E) $\frac{1}{3}$



Çözüm Videosu

12. $\mathbb{R} - \{1\}$ de tanımlı f fonksiyonu ile ilgili

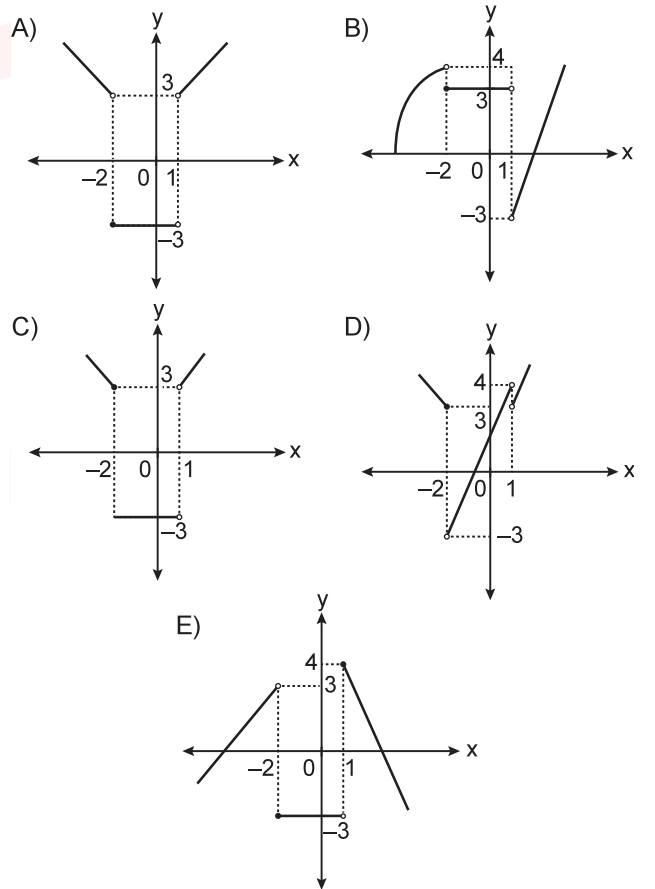
$$\lim_{x \rightarrow 1^+} f(x) = 3, \quad \lim_{x \rightarrow 1^-} f(x) = 4$$

$$\lim_{x \rightarrow -2^-} f(x) = 3, \quad \lim_{x \rightarrow -2^+} f(x) = -3$$

$$f(-2) = 3$$

olduğu biliniyor.

Buna göre f fonksiyonunun grafiği aşağıdakilerden hangisi olabilir?



Çözüm Videosu