

4. Aşağıdaki cümlelerden hangisi yapısına göre ötekilerden farklı bir cümledir?

- A) Kahvaltısını yapıp okula gitti.
 B) Sınavı beklerken eski bir arkadaşımı gördüm.
 C) Güzel resim yapmak yetenek işidir.
 D) Sorusunu sordu, cevap hiç gecikmedi.

5. Takım hâlinde oynanacak bir oyun için Zehra, Aslı, Emre, Ceyda, Sezin, Tuna, Ayça ve Leyla isimli öğrenciler dörder kişilik karşılıklı iki grupta yer almaktadır. Gruplarla ilgili bilinenler şunlardır:

- Zehra ve Leyla farklı gruptadır.
- Aslı ve Emre aynı gruptadır.
- Ceyda birinci gruptadır.
- Tuna ve Ayça aynı grupta değildir.
- Leyla Ceyda'yla aynı grupta değildir.
- Tuna Leyla'nın yer aldığı grupta değildir.

Buna göre 1. ve 2. gruptaki öğrencilerin listesi aşağıdakilerden hangisidir?

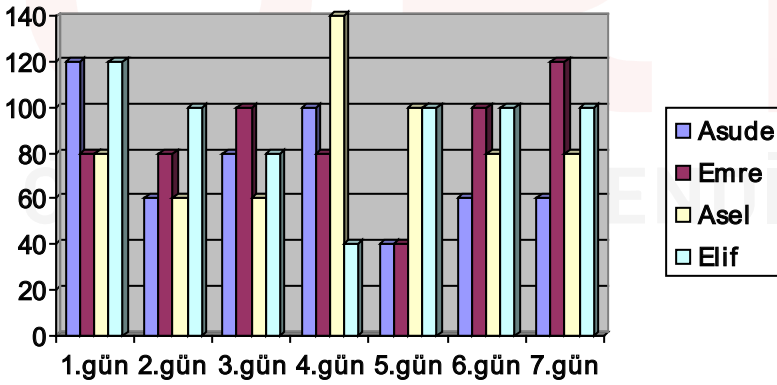
1. GRUP

- A) Ceyda, Tuna, Zehra, Sezin
 B) Aslı, Emre, Ayça, Leyla
 C) Ceyda, Sezin, Tuna, Leyla
 D) Zehra, Ceyda, Sezin, Ayça

2. GRUP

- Leyla, Ayça, Aslı, Emre
 Zehra, Ceyda, Sezin, Tuna
 Zehra, Aslı, Emre, Ayça
 Aslı, Emre, Tuna, Leyla

6. Aşağıdaki grafikte bazı öğrencilerin gün gün okuduğu kitapların sayfa sayıları verilmiştir.



Bu grafikten yola çıkarak aşağıdakilerden hangisi kesin olarak ulaşılabilecek yargılardan biri değildir?

- A) En çok sayfayı Elif okumuştur.
 B) Bir gün içerisinde en fazla sayfayı okuyan Asel'dir.
 C) En çok kitap okumayı seven Elif'tir.
 D) Asude haftanın üç günü aynı sayıda sayfa okumuştur.

7. Son yıllarda birçok hayvan türünün yok olduğunu ya da nesillerinin tükenmek üzere olduğunu biliyoruz. Uluslararası Doğayı Koruma Birliği (IUCN) Hayvan Türlerini Koruma Komisyonu, hazırladığı raporda, şu an dünya üzerindeki türlerin %25'inin yok olma tehlikesiyle karşı karşıya olduğunu, 26 memeli türünün 24'ünün yok olma sınırında olduğunu ve geçtiğimiz 100 yıl içerisinde 1000 kadar türün neslinin tükendiğini belirtiyor. Bu konuyla ilgili yapılan araştırmalarda, bir yabanî hayvan türünün toplam sayısı 1000'e bile ulaşmıyorsa bu hayvan türünün özel olarak korunması gerektiği vurgulanıyor.

Yukarıdaki metinle ilgili olarak aşağıdaki yargılardan hangisi doğrudur?

- A) Sayısı 1000'e ulaşmayan hayvan türleri koruma altına alınmıştır.
 B) Metinde nesnel anlatıma yer verilmiştir.
 C) Hayvan türlerinin yok olma nedenleri söylenmiştir.
 D) Metnin türü denemedir.
8. Roman, beni şu anda daha çok çekiyor. Öykü, çok yoğunluk isteyen bir tür. Öyküyü çok iyi tasarlamamız ve tasarımımızı en ekonomik hâliyle dile dökmemiz gerek. Öykü kuyumculuk gibi geliyor bana. Ama romanda kendimi daha özgür hissediyorum. Yani kahramanlarımın serüvenini tasarladığım hâlde, benden bağımsız maceralara atılıyorlar. Bu da beni çok cezbediyor... Romanda rahatça anlatmaya alıştığım için, öyküye karşı bir çekingenlik yaşıyorum şu sıralar.

Bu parçanın anlatımında aşağıdakilerden hangisi ağır basmaktadır?

- A) Tanımlama B) Tartışma C) Tanık gösterme D) Karşılaştırma
9. O güzelim kar manzaraları eski fotoğraflarda mı kaldı dersiniz? O bir kar değil, şiirdi. Bir yaşama şekliyle uyumlu, sakin ve güzel... Bir kar güzellemesi, kar destanı belki de yaşanmıyor artık. Kar aydınlığıyla ışılan gecelerden; patlamış mısır, kestane kokuları taşmıyor artık. Hayatın kendisi olabileceği bir kar değil bu. Araçların yollarda kaldığı, öfkenin doruğa çıktığı, zincirleme kazalarla yüklü bir kar... Hani kızaklar nerede? Çocukların sevinci? Ne o kızaklar, Ne merdivenle kayan büyükler, ne de yokuşlar var artık.

Bu parçada yazarın asıl anlatmak istediği aşağıdakilerden hangisidir?

- A) Eskisi kadar güzel kar manzaralarının artık görünmediği
 B) Kış günlerinde trafik kazalarının arttığı
 C) Karla ilgili şiir yazan şairin kalmadığı
 D) İnsanın doğadan uzaklaştıkça mutluluğu da kaybettiği

10. - Yazarın son çıkan kitabını aldım.

- Bu çanta bu kadar kitabı almaz.
 - O kadar bekledim, beni içeriye almadılar.
 - Tabelayı göremedim, ışık gözümü aldı.

Yukarıdaki cümlelerde "almak" sözcüğü kaç farklı anlamda kullanılmıştır?

- A) 1 B) 2 C) 3 D) 4